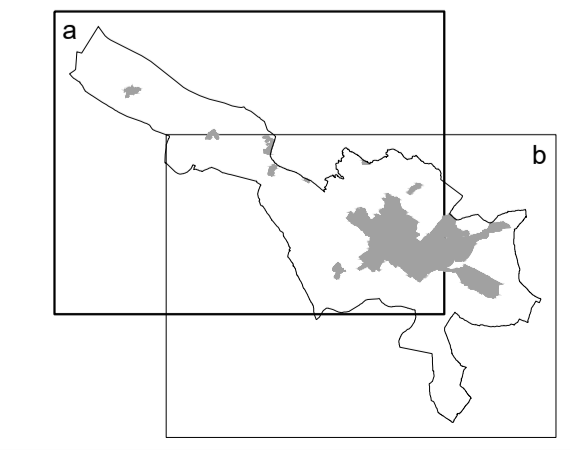


Fuents:
 Cartografia topogràfica a escala 1:1.000 (CT-1M) elaborada per l'Institut Cartogràfic de Catalunya. Sistema de referència ETRS89. Data del vol: 2012.
 Base topogràfica a escala 1:5.000 (BT-5M) elaborada per l'Institut Cartogràfic de Catalunya. Sistema de referència ETRS89. Data del vol: 2015.



LLEGENDA
 Límit terme municipal de Lleida
 CLASSEIFICACIÓ DEL SÒL:
 BUCINCUBUD
 END
 BNU

SISTEMES GENERALS
 SISTEMA D'ESPACES LUIRES:
 Sistema hidrològic
 Zones verdes existents
 SISTEMA D'EQUIPAMENTS:
 Equipaments existents

PREVISIONS INDICATIVES
 Zones verdes
 Equipaments

XARXA DE COMUNICACIONS
 XARXA VIÀRIA:
 Xarxa bàsica
 Xarxa bàsica d'espais
 Xarxa bàsica
 Xarxa bàsica d'espais
 Xarxa bàsica projectada
 Xarxa bàsica projectada

XARXA DE CAMINS RURALS
 SX41 Camins de primer ordre
 SX42 Camins de segon ordre
 SX43 Camins de caràcter ambiental Rústic
 Itineraris de viàntada (zona verda)
 Camins ramaders

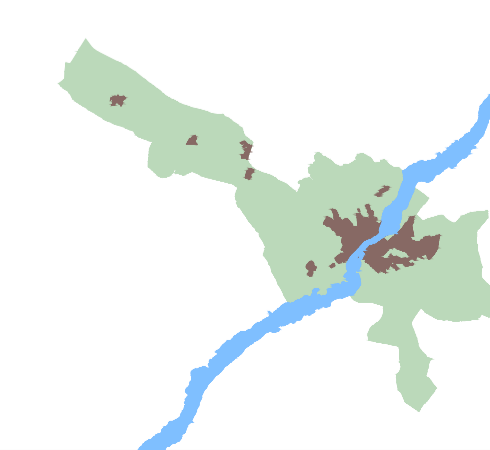
XARXA DE MOBILITAT
 Itinerari cotxe
 Itinerari ciclista

XARXA FERROVIÀRIA
 Xarxa ferroviària existent
 Xarxa ferroviària prevista
 Estacions
 Aèroports
 Aeriòdrom

XARXA ELÈCTRICA
 Alta tensió

INSTAL·LACIONS AEROPORTUÀRIES
 Aeroport
 Aeriòdrom

Aprovat inicialment per l'Ajuntament Ple en sessió de data 30 d'abril de 2026. En donar fe. El secretari general de l'Ajuntament de Lleida.



PLA D'ORDENACIÓ URBANÍSTICA MUNICIPAL
AJUNTAMENT DE LLEIDA
 Estructura general del Territori
 SISTEMES GENERALS
 APROVACIÓ INICIAL
 A 30 D'ABRIL DE 2026
 Escala: 1:25.000
OR. 2.1a