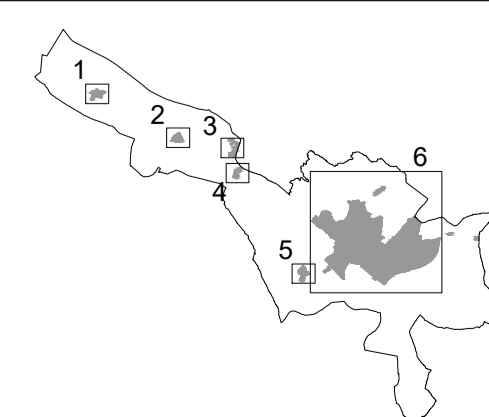


Font: Base topogràfica a escala 1:5.000 (BT-0M) elaborada per l'Institut Cartogràfic de Catalunya. Sistema de referència ETRS89. Data del vol: 2015.



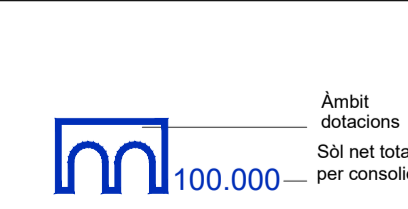
**LLEENDA**



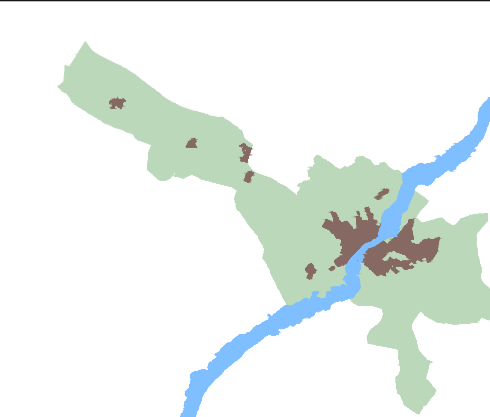
**CLASSIFICACIÓ DEL SÒL**  
 Línia sòl urba consolidat: SUC  
 Línia sòl urba no consolidat: SUC  
 Línia sòl urbanitzable ordinat: SUD  
 Línia sòl urbanitzable no ordinat: SUD

**DESENVOLUPAMENT**  
 Pendent d'ordenació  
 Pendent de pas  
 Pendent de urbanització i edificació (amb la seva normativa)  
 Urbanitzat i edificat fins a un 60%  
 Urbanitzat i edificat entre 60% i el 100%

**SUR 0**  
 Nom del sector  
 1.000  
 50.000



Aprovat inicialment per l'Ajuntament Ple en sessió de data 30 d'abril de 2026. En donó fe. El secretari general de l'Ajuntament de Lleida.



**PLA D'ORDENACIÓ URBANÍSTICA MUNICIPAL AJUNTAMENT DE LLEIDA**  
 Execució i diagnòstic planejament urbanístic 1999-2025  
 POTENCIAL DELS ÀMBITS D'ACTUACIÓ URBANÍSTICA

APROVACIÓ FINAL  
 A 11/11/2026  
 Escala: 1/10.000

INF 5.1.0