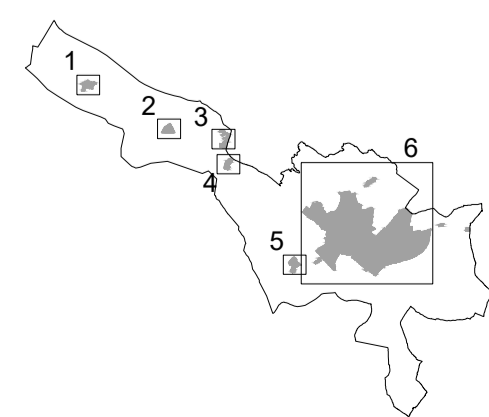
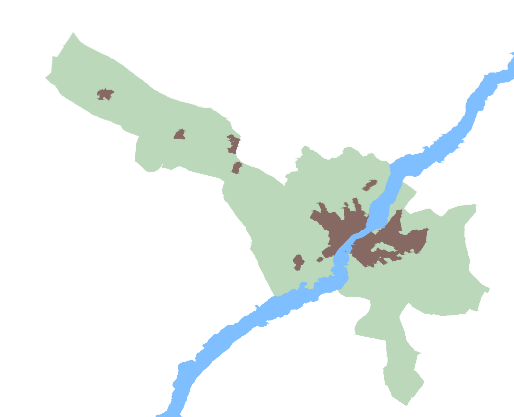


Font: Base topogràfica a escala 1:5.000 (BT-04) elaborada per l'Institut Cartogràfic de Catalunya. Sistema de referència ETRS89. Data del vol: 2015.



Aprovat inicialment per l'Ajuntament Ple en sessió de data 30 d'abril de 2020  
En el seu 16.  
El secretari general de l'Ajuntament de Lleida.



PLA D'ORDENACIÓ URBANÍSTICA MUNICIPAL  
AJUNTAMENT DE LLEIDA  
TÍTOL DEL PLÀNOL  
SUBTÍTOL DEL PLÀNOL

APROVACIÓ INICIAL  
A 11 2020  
Escala: 1:10.000

0.0.0