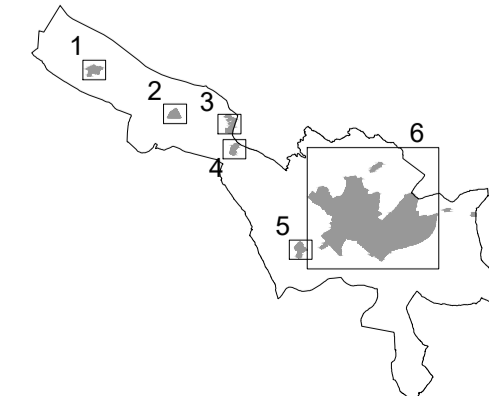


Fuente: Base topográfica a escala 1:5.000 (BT-0M) elaborada por l'Institut Cartogràfic de Catalunya. Sistema de referència ETRS89. Data del vol: 2015.



LLEGENDA

US PREDOMINANT

- RESIDENCIAL
- COMERCIAL
- TERCIARI
- INDUSTRIAL LOGÍSTIC
- ALTRES

Aprovat inicialment per l'Ajuntament Ple en sessió de data 30 d'abril de 2026. En dono fe, El secretari general de l'Ajuntament de Lleida.

PLA D'ORDENACIÓ URBANÍSTICA MUNICIPAL
AJUNTAMENT DE LLEIDA

Núclis urbans
 USOS PRIVATIS DE L'EDIFICACIÓ
 PREDOMINANT SEGONS CADASTRE

APROVACIÓ INICIAL
 A 31.11.2026
 Escala: 1:10.000

