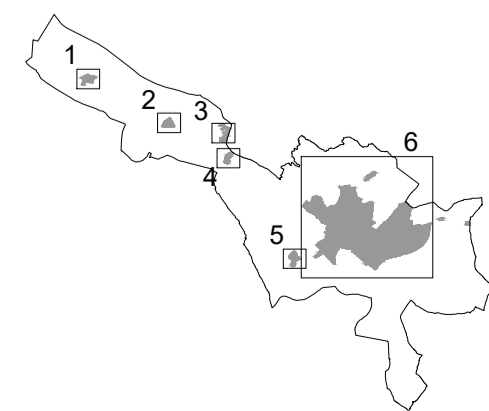


Fuente: Base topográfica a escala 1:5.000 (BT-5M) elaborada per l'Institut Cartogràfic de Catalunya. Sistema de referència: ETRS89. Data del vol: 2015.
Elaboració pròpia a partir de les dades de Cadastre a data de maig 2025



LLEENDA
US PREDOMINANT EN PLANTA BASSA

■	RESIDENCIAL
■	COMERCIAL
■	TERCIARI
■	INDUSTRIAL I LOGÍSTIC
■	ALTRES

Aprovat inicialment per l'Ajuntament Ple
en sessió de data 30 d'abril de 2026
En dono fe
El secretari general de l'Ajuntament de Lleida,

PLA D'ORDENACIÓ URBANÍSTICA MUNICIPAL
AJUNTAMENT DE LLEIDA

Nuclis urbans
USOS PRIVATIUS DE L'EDIFICACIÓ
PLANTES BAIXES SEGONS CADASTRE

LA PAUSA

APROVACIÓ INICIAL
A 11 2026
Escala: 1:10.000