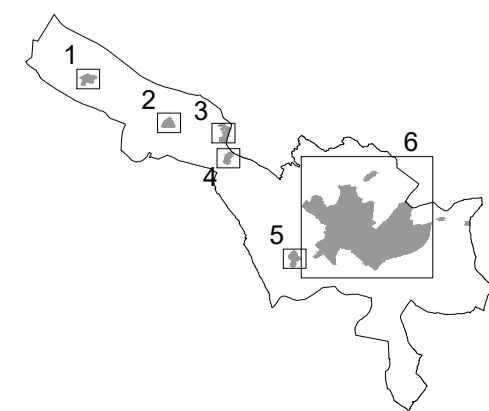




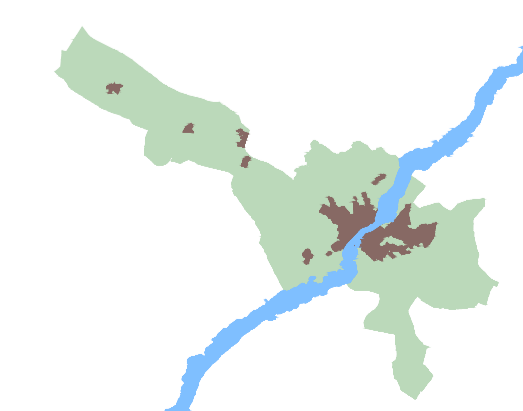
Fuente: Base topográfica a escala 1:5.000 (BT-0M) elaborada por l'Institut Cartogràfic de Catalunya. Sistema de referència ETRS89. Data del vol: 2015.  
Elaboració pròpia a partir de les dades de Cadastre a data de maig 2025



**LLEGENDA**  
EDAT DE L'EDIFICACIÓ

- ANTERIOR A 1950
- ENTRE 1950 I 1970
- ENTRE 1970 I 1990
- ENTRE 1990 I 2010
- POSTERIOR A 2010

Aprovat inicialment per l'Ajuntament Ple en sessió de data 30 d'abril de 2026  
En donar fe,  
El secretari general de l'Ajuntament de Lleida,



**PLA D'ORDENACIÓ URBANÍSTICA MUNICIPAL**  
**AJUNTAMENT DE LLEIDA**  
Núclis urbans  
EDAT DE L'EDIFICACIÓ

APROVACIÓ INICIAL  
A 31.11.2026

Escala: 1:10.000

INF 3.7.0

1:000