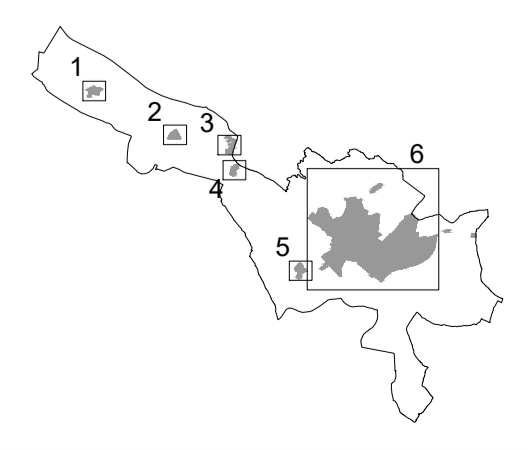






Fuente: Base topográfica a escala 1:5.000 (BT-0M) elaborada por l'Institut Cartogràfic de Catalunya. Sistema de referència ETRS89. Data del vol: 2015.



- LLEENDA**
-  Tot urbanitzat
 -  Tot menys una vorera
 -  Només vorera
 -  Només calçada

Aprovat inicialment per l'Ajuntament Ple en sessió de data 30 d'abril de 2026. En donar fe. El secretari general de l'Ajuntament de Lleida.

PLA D'ORDENACIÓ URBANÍSTICA MUNICIPAL
AJUNTAMENT DE LLEIDA

Nuclis urbans
 SERVEIS URBANÍSTICS
 XARXA VIÀRIA, PAVIMENT CALÇADA I VORERES

LA FERRERIA

APROVACIÓ INICIAL
 A 31.11.2026
 ESCALA 1:10.000

