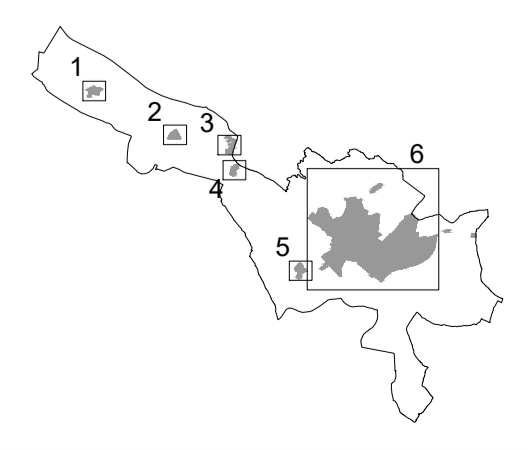
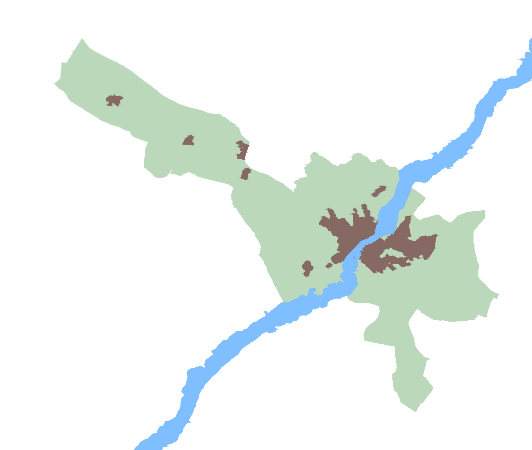


Fuori: Base topografica a escala 1:5.000 (BT-0M) elaborada per l'Institut Cartogràfic de Catalunya. Sistema de referència ETRS89. Data del vol: 2015.



- LLEGENDA**
- Xarxa elèctrica alta tensió
 - Xarxa elèctrica mitja tensió
 - Xarxa elèctrica baixa tensió
 - Xarxa entornament públic

Aprovat inicialment per l'Ajuntament Ple en sessió de data 03 d'abril de 2020. En donar fe, El secretari general de l'Ajuntament de Lleida.



PLA D'ORDENACIÓ URBANÍSTICA MUNICIPAL
AJUNTAMENT DE LLEIDA
Núclis urbans
SERVEIS URBANÍSTICS
XARXA ELÈCTRICA

APROVACIÓ INICIAL
A 11 2020
Escala: 1:10.000

INF 3.5.3