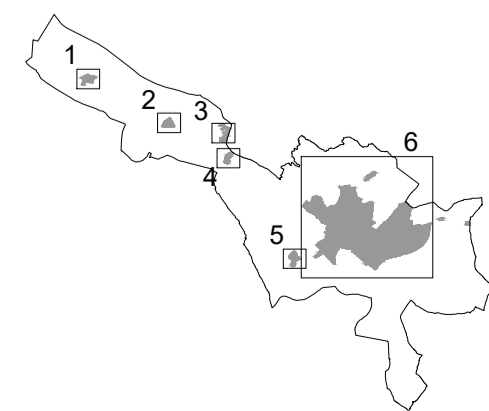


Font: Base topogràfica a escala 1:5.000 (BT-04) elaborada per l'Institut Cartogràfic de Catalunya. Sistema de referència ETRS89. Data del vol: 2015.
Elaboració pròpia a partir de les dades de Cadastre a data maig de 2025.

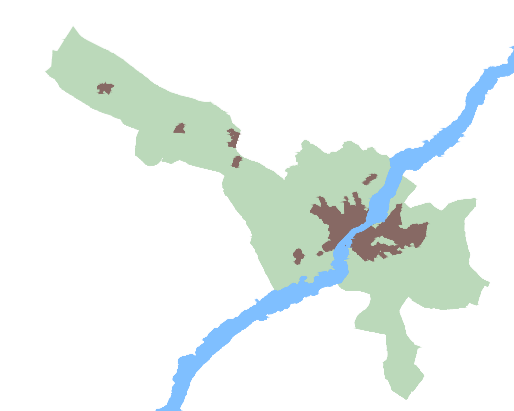


LLEENDA

SUPERFÍCIE PARCEL·LA

- < 50 m²
- de 50 m² a 100 m²
- de 100 m² a 200 m²
- de 200 m² a 400 m²
- de 400 m² a 800 m²
- de 800 m² a 1.500 m²
- de 1.500 m² a 3.000 m²
- > de 3.000 m²

Aprovat inicialment per l'Ajuntament Plu en sessió de data 30 d'abril de 2026.
En donar fe,
El secretari general de l'Ajuntament de Lleida.



PLA D'ORDENACIÓ URBANÍSTICA MUNICIPAL
AJUNTAMENT DE LLEIDA
Núclis urbans
ESTRUCTURA DE LA PROPIETAT

APROVACIÓ INICIAL
A 31.11.2024

Escala: 1:10.000

INF 3.4.0