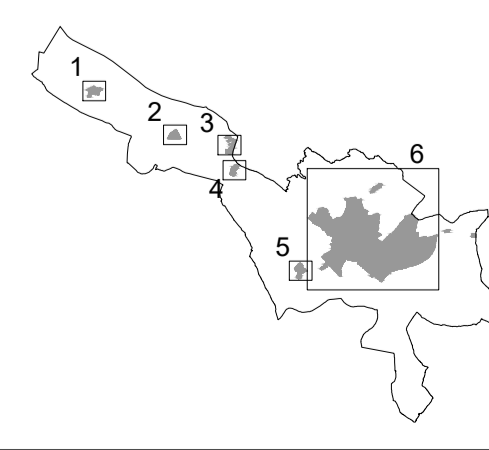


Font:
 Base topogràfica a escala 1:5.000 (BT-5M) elaborada per l'Institut Cartogràfic de Catalunya. Sistema de referència ETRS89. Data del vol: 2015.

Elaboració pròpia en base a la informació següent:
 Roma: Secció municipal d'Arqueologia
 Andalusí: Secció municipal d'Arqueologia
 Medieval: Secció municipal d'Arqueologia
 Modern: Secció municipal d'Arqueologia
 1910: Generalitat de Catalunya. Volum de Lleida de Carles Roselló i
 1916: Sureda, Ceesa Editors Alberto Martín, Barcelona. 1910. Escala 1:7000.
 1975: Via aeriada corresponent de anys 1956 i 1957.
 1975: Via aeriada de 1975. Cod. vol: 10108. Escala:MPT: 0,25 (1:18.000).
 Color actual: Via aeriada de 2011. Cod. vol: 201141. Escala:MPT: 0,25.



LLEENDA

PERIODES REPRESENTATius

	ROMA		1910
	ANDALUSI		1956
	MEDIEVAL		1975
	MODERN		CIUTAT ACTUAL

Aprovat inicialment per l'Ajuntament Ple
 en sessió de data 30 d'abril de 2026
 En dono fe,
 El secretari general de l'Ajuntament de Lleida,

PLA D'ORDENACIÓ URBANÍSTICA MUNICIPAL
AJUNTAMENT DE LLEIDA

Nuclis urbans
 EVOLUCIÓ HISTÒRICA

APROVACIÓ INICIAL
 A 31.11.2026
 Escala: 1:10.000