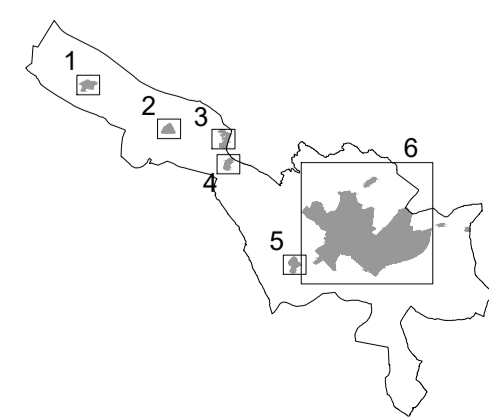


Fuente: Base topográfica a escala 1:5.000 (BT-0M) elaborada per l'Institut Cartogràfic de Catalunya. Sistema de referència ETRS89. Data del vol: 2015.



Aprobat inicialment per l'Ajuntament Ple
en sessió de data 30 d'abril de 2026
En dono fe,
El secretari general de l'Ajuntament de Lleida.

PLA D'ORDENACIÓ URBANÍSTICA MUNICIPAL
AJUNTAMENT DE LLEIDA
 Nucleis urbans
 CARTOGRAFIA BASE

APROVACIÓ INICIAL
 30 d'ABRIL 2026
 Escala: 1:10.000



INF 3.2.0