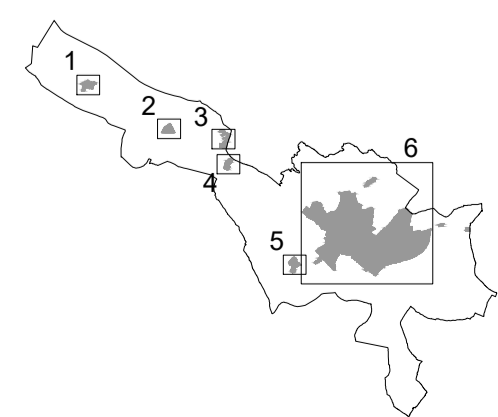




Fuente: Base topográfica a escala 1:5.000 (BT-05) elaborada por l'Institut Cartogràfic de Catalunya. Sistema de referència: ETR5389. Data del vol: 2015. Ortofotomapa vigent a data de juny 2022.



Aprovat inicialment per l'Ajuntament Ple en sessió de data 30 d'abril de 2026
En dono fe:
El secretari general de l'Ajuntament de Lleida,

PLA D'ORDENACIÓ URBANÍSTICA MUNICIPAL
AJUNTAMENT DE LLEIDA

Nuclis urbans
ORTOFOTOMAPA

APROVACIÓ INICIAL
A 31.11.2026
Escala: 1:10.000

INF 3.1.0