

DISTANCIAS VISUALIZACIÓN	TECHO		
	10m.	20m.	30m.
	Distancia mínima de techo 30cm		
	224x224mm.	447x447mm.	670x670mm.
	224x224mm.	447x447mm.	670x670mm.
	297x105mm.	420x148mm.	594x210mm.
	294x148mm.	420x210mm.	594x297mm.
320x160mm.	632x316mm.	948x474mm.	

LEYENDA SEÑALIZACIÓN, EVACUACIÓN

- ROTULO SEÑALIZACIÓN "SALIDA"
- ROTULO SEÑALIZACIÓN "SALIDA EMERGENCIA"
- ROTULO SEÑALIZACIÓN "SALIDA A LA DERECHA"
- ROTULO SEÑALIZACIÓN "SALIDA A LA IZQUIERDA"
- ROTULO SEÑALIZACIÓN "RECORRIDO ASCENDENTE"
- ROTULO SEÑALIZACIÓN "RECORRIDO DESCENDENTE"
- ROTULO SEÑALIZACIÓN "NO USAR EN CASO DE INCENDIO"

LEYENDA RECORRIDO EVACUACIÓN

- ORIGEN DE EVACUACIÓN MAS DESFAVORABLE
 - PUNTO DE RECORREGUT ALTERNATIU
 - PUNTO DE RECORRIDO ALTERNATIVO
 - L=Xm
- NOTA:
(*): OCUPACIÓN MÁXIMA QUE PUEDE ABSORBER LA ESCALERA DEL ACCESO PRINCIPAL

LEYENDA OCUPACIÓN

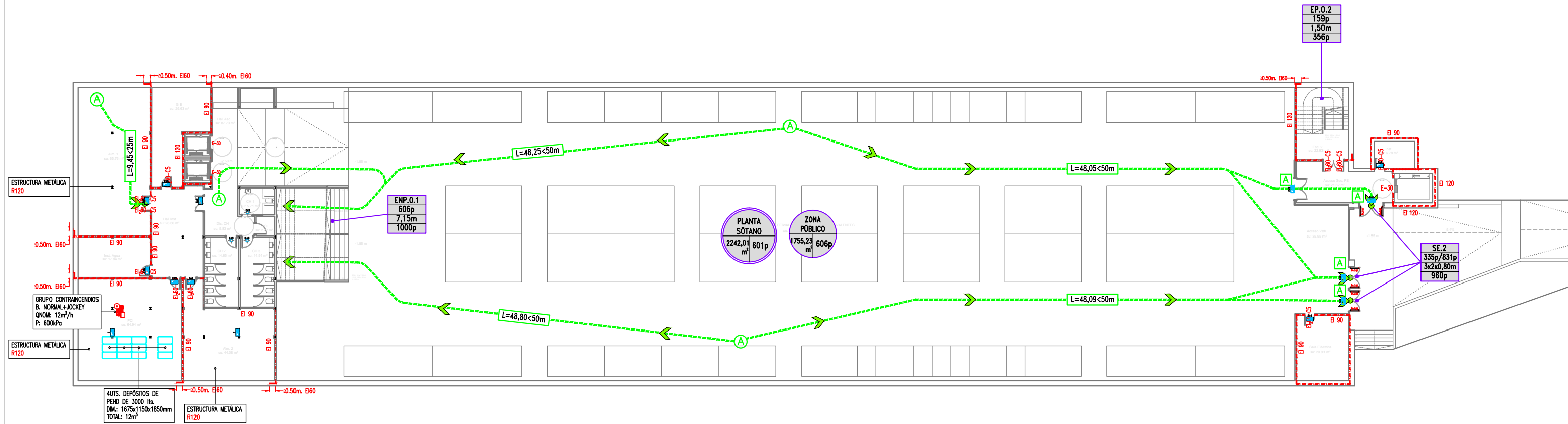
- TABLA DE OCUPACIÓN DE LOCAL:
- X NOMENCLATURA ESPACIO
 - Ym² SUPERFICIE ÚTIL
 - Zp OCUPACIÓN ESPACIO
- TABLA DE MEDIOS DE EVACUACIÓN (ESCALERA O PUERTAS):
- X NOMENCLATURA :
 - EP: ESCALERA PROTEGIDA
 - ENP: ESCALERA NO PROTEGIDA
 - EFP: ESCALERA ESPECIALMENTE PROTEGIDA
 - SP: SALIDA PLANTA
 - SE: SALIDA EDIFICIO
 - SR: SALIDA RECINTO
 - JP OCUPANTES ASIGNADOS / KP OCUPANTES HIPOTESIS DE BLOQUEO
 - YCM ANCHO ESCALERA O PUERTA
 - ZP OCUPACIÓN MÁXIMA ESCALERA O PUERTA

LEYENDA SECTORIZACIÓN

- SECTORIZACIÓN DE INCENDIOS

Aprovat inicialment per Junta de Govern Local en sessió de data 8 de maig de 2024 amb la modificació aprovada per Decret d'Alcaldia de data 16 de maig de 2024

En dono fe,
El Secretari General de l'Ajuntament de Lleida,



PLANTA SÓTANO

Escala: 1/300



NOTA IMPORTANTE:
TODAS LAS MEDIDAS SE REPLANTEARÁN Y COMPROBARÁN EN OBRA, BAJO CRITERIO DE LA D.F. PREVIA. SEERÁ DE FORMA PRIORITARIA TODO AQUELLO ESTABLECIDO EN LOS PLANOS DE REPLANTEO DE ESTRUCTURA (ER)

JUSTIFICACIÓN PROTECCIÓN CONTRA INCENDIOS

PROYECTO TÉCNICO:
REHABILITACIÓN ENERGÉTICA DEL "PALAU DE VIDRE" EN EL MARCO DEL PLAN DE RECUPERACIÓN, TRANSFORMACIÓN Y RESILIENCIA FINANCIADOS POR LA UNIÓN EUROPEA CON LOS FONDOS NEXT GENERATION EU

EMPLAZAMIENTO: ACCESO AVINGUDA PRESIDENT TARRADELLAS LLEIDA

EXPEDIENTE: 22317
FECHA: AGOSTO 2023

PLANO: RECORRIDO EVACUACIÓN Y OCUPACIÓN PLANTA SÓTANO

ORIENTACIÓN:

ESCALA: DIN A3: 1:300
DIN A1: 1:150

NUM: 22317MI.12

LISTADO DE REVISIONES:

AUTOR DE PROYECTO: Jordi Gasulla Vives, Xavier P. Rodríguez Padilla, Josep M. Burgués Solanes, Santi Vives Sanfeliu

EQUIPO DE PROYECTO: elinesa ingenieria s.l., B, R, 2, 9, ARQUITECTURA SANTI VIVES BARCELONA

PROMOTOR: Ajuntament de Lleida Regidoria d'Urbanisme

Financiado por la Unión Europea NextGenerationEU

GOBIERNO DE ESPAÑA MINISTERIO DE TRANSPORTES, MOVILIDAD Y AGENDA URBANA

Plan de Recuperación, Transformación y Resiliencia

PIREP

DISTANCIAS VISUALIZACIÓN	TECHO		
	10m.	20m.	30m.
	Distancia mínima de techo 30cm		
	224x224mm.	447x447mm.	670x670mm.
224x224mm.	447x447mm.	670x670mm.	
SORTIDA	SORTIDA	SORTIDA	
297x105mm.	420x148mm.	670x670mm.	
SORTIDA EMERGENCIA	SORTIDA EMERGENCIA	SORTIDA	
294x148mm.	420x210mm.	594x210mm.	
320x160mm.	632x316mm.	594x297mm.	
		SORTIDA D'EMERGENCIA	
		948x474mm.	

LEYENDA SEÑALIZACIÓN, EVACUACIÓN

- A** ROTULO SEÑALIZACIÓN "SALIDA"
- B** ROTULO SEÑALIZACIÓN "SALIDA EMERGENCIA"
- D** ROTULO SEÑALIZACIÓN "SALIDA A LA DERECHA"
- E** ROTULO SEÑALIZACIÓN "SALIDA A LA IZQUIERDA"
- AS** ROTULO SEÑALIZACIÓN "RECORRIDO ASCENDENTE"
- DE** ROTULO SEÑALIZACIÓN "RECORRIDO DESCENDENTE"
- K** ROTULO SEÑALIZACIÓN "NO USAR EN CASO DE INCENDIO"

LEYENDA RECORRIDO EVACUACIÓN

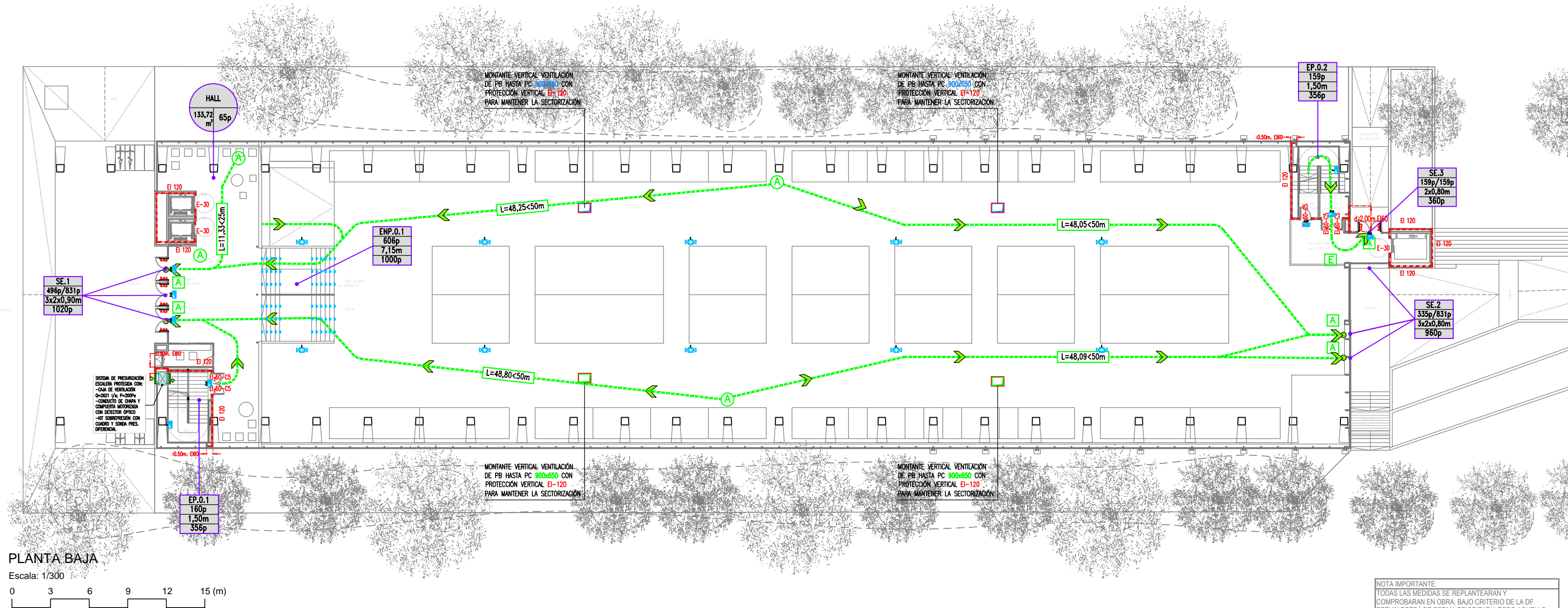
- A** ORIGEN DE EVACUACIÓN MAS DESFAVORABLE
 - B** PUNTO DE RECORREGUT ALTERNATIU
 - PUNTO DE RECORRIDO ALTERNATIVO
 - L=Xm** de punto a punto
- NOTA:
(*): OCUPACIÓN MÁXIMA QUE PUEDE ABSORBER LA ESCALERA DEL ACCESO PRINCIPAL

LEYENDA OCUPACIÓN

- TABLA DE OCUPACIÓN DE LOCAL:
- X NOMENCLATURA ESPACIO
 - Ym² SUPERFICIE ÚTIL
 - Zp OCUPACIÓN ESPACIO
- TABLA DE MEDIOS DE EVACUACIÓN (ESCALERA O PUERTAS):
- X NOMENCLATURA :
 - EP: ESCALERA PROTEGIDA
 - ENP: ESCALERA NO PROTEGIDA
 - EFP: ESCALERA ESPECIALMENTE PROTEGIDA
 - SP: SALIDA PLANTA
 - SE: SALIDA EDIFICIO
 - SR: SALIDA RECINTO
 - JP OCUPANTES ASIGNADOS / KP OCUPANTES HIPOTESIS DE BLOQUEO
 - Ycm ANCHO ESCALERA O PUERTA
 - Zp OCUPACIÓN MÁXIMA ESCALERA O PUERTA

LEYENDA SECTORIZACIÓN

- SECTORIZACIÓN DE INCENDIOS



PLANTA BAJA
Escala: 1/300
0 3 6 9 12 15 (m)

NOTA IMPORTANTE:
TODAS LAS MEDIDAS SE REPLANTEARÁN Y COMPROBARÁN EN OBRA, BAJO CRITERIO DE LA D.F. PREVIA AL ESCRIBO DE FORMA PRIORITARIA TODO AQUELLO ESTABLECIDO EN LOS PLANOS DE REPLANTEO DE ESTRUCTURA (ER)

JUSTIFICACIÓN PROTECCIÓN CONTRA INCENDIOS

PROYECTO TÉCNICO:
REHABILITACIÓN ENERGÉTICA DEL "PALAU DE VIDRE" EN EL MARCO DEL PLAN DE RECUPERACIÓN, TRANSFORMACIÓN Y RESILIENCIA FINANCIADOS POR LA UNIÓN EUROPEA CON LOS FONDOS NEXT GENERATION EU

EMPLAZAMIENTO: ACCESO AVINGUDA PRESIDENT TARRADELLAS LLEIDA

EXPEDIENTE: 22317
FECHA: AGOSTO 2023

PLANO: RECORRIDO EVACUACIÓN Y OCUPACIÓN PLANTA BAJA

ORIENTACIÓN:

ESCALA: DIN A3: 1/300
DIN A1: 1/150

NUM: 22317M1.13

LISTADO DE REVISIONES:

AUTOR DE PROYECTO: Jordi Gasulla Vives, Ingeniero industrial Colegiado núm. 12679; Xavier P. Rodríguez Padilla, Colegiado núm. 37793-7; Josep M. Burgués Solanes, Colegiado núm. 37681-6; Santi Vives Sanfeliu, Colegiado núm. 5405-4

EQUIPO DE PROYECTO: **elnesa** ingenieria s.l.

PROMOTOR: Ajuntament de Lleida Regidoria d'Urbanisme

ARQUITECTURA: **SANTI VIVES BARCELONA**

PROMOTOR: Ajuntament de Lleida Regidoria d'Urbanisme



DISTANCIAS VISUALIZACIÓN

	10m.	20m.	30m.	TECHO Distancia mínima de techo 30cm
	224x224mm.	447x447mm.	670x670mm.	
	224x224mm.	447x447mm.	670x670mm.	
	297x105mm.	420x148mm.	670x670mm.	
	294x148mm.	420x210mm.	670x670mm.	
	320x160mm.	632x316mm.	948x474mm.	

LEYENDA SEÑALIZACIÓN, EVACUACIÓN

- ROTULO SEÑALIZACIÓN "SALIDA"
- ROTULO SEÑALIZACIÓN "SALIDA EMERGENCIA"
- ROTULO SEÑALIZACIÓN "SALIDA A LA DERECHA"
- ROTULO SEÑALIZACIÓN "SALIDA A LA IZQUIERDA"
- ROTULO SEÑALIZACIÓN "RECORRIDO ASCENDENTE"
- ROTULO SEÑALIZACIÓN "RECORRIDO DESCENDENTE"
- ROTULO SEÑALIZACIÓN "NO USAR EN CASO DE INCENDIO"

LEYENDA RECORRIDO EVACUACIÓN

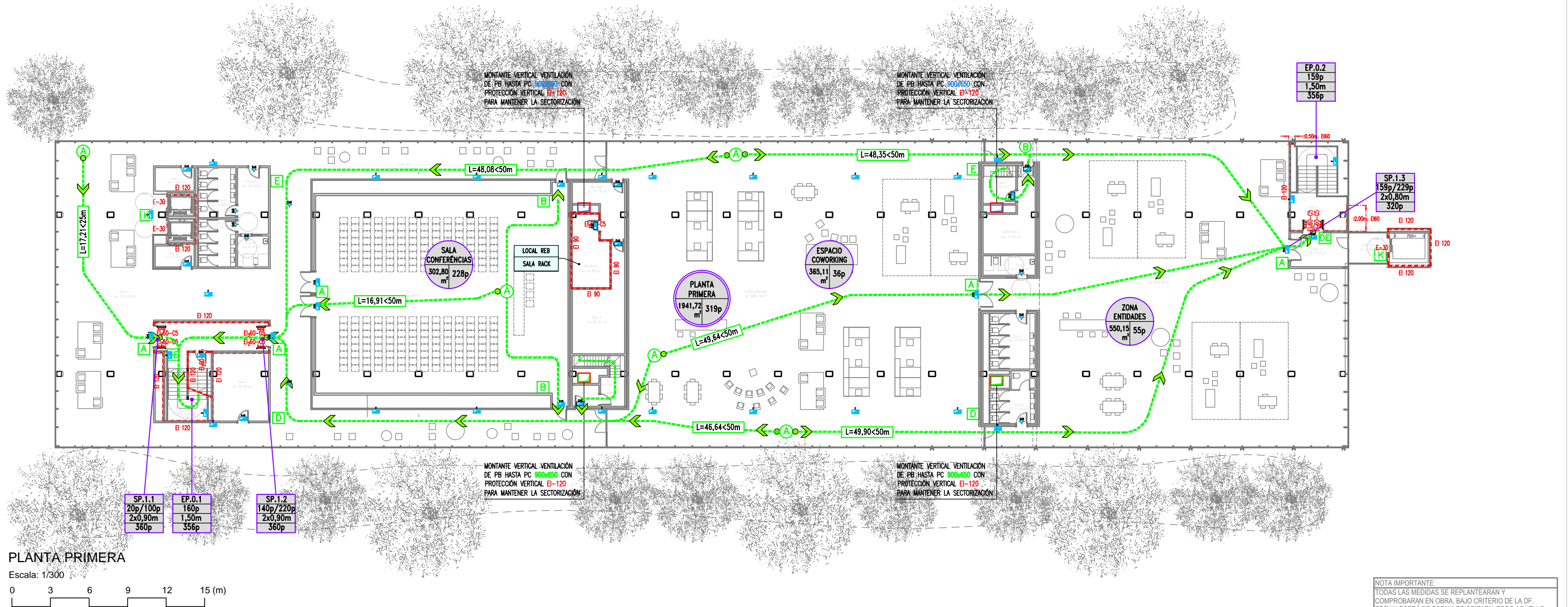
- ORIGEN DE EVACUACIÓN MAS DESFAVORABLE
 - PUNTO DE RECORREGUT ALTERNATIU
 - PUNTO DE RECORRIDO ALTERNATIVO de punto a punto
 - L=Xm
- NOTA:
(*) OCUPACIÓN MÁXIMA QUE PUEDE ABSORBER LA ESCALERA DEL ACCESO PRINCIPAL

LEYENDA OCUPACIÓN

- TABLA DE OCUPACIÓN DE LOCAL:
- X NOMENCLATURA ESPACIO
 - Ym² SUPERFICIE ÚTIL
 - Zp OCUPACIÓN ESPACIO
- TABLA DE MEDIOS DE EVACUACIÓN (ESCALERA O PUERTAS):
- X NOMENCLATURA :
 - EP: ESCALERA PROTEGIDA
 - ENP: ESCALERA NO PROTEGIDA
 - EFP: ESCALERA ESPECIALMENTE PROTEGIDA
 - SP: SALIDA PLANTA
 - SE: SALIDA EDIFICIO
 - SR: SALIDA RECINTO
 - JP OCUPANTES ASIGNADOS / KP OCUPANTES HIPOTESIS DE BLOQUEO
 - Ycm ANCHO ESCALERA O PUERTA
 - Zp OCUPACIÓN MÁXIMA ESCALERA O PUERTA

LEYENDA SECTORIZACIÓN

SECTORIZACIÓN DE INCENDIOS



PLANTA PRIMERA

Escala: 1/300
0 3 6 9 12 15 (m)

NOTA IMPORTANTE:
TODAS LAS MEDIDAS SE REPLANTEARÁN Y COMPROBARÁN EN OBRA, BAJO CRITERIO DE LA D.F. PREVALERÁ DE FORMA PRIORITARIA TODO AQUELLO ESTABLECIDO EN LOS PLANOS DE REPLANTEO DE ESTRUCTURA (ER)

JUSTIFICACIÓN PROTECCIÓN CONTRA INCENDIOS

PROYECTO TÉCNICO: REHABILITACIÓN ENERGÉTICA DEL "PALAU DE VIDRE" EN EL MARCO DEL PLAN DE RECUPERACIÓN, TRANSFORMACIÓN Y RESILIENCIA FINANCIADOS POR LA UNIÓN EUROPEA CON LOS FONDOS NEXT GENERATION EU	EXPEDIENTE: 22317	PLANO: RECORRIDO EVACUACIÓN Y OCUPACIÓN PLANTA PRIMERA	ORIENTACIÓN:
EMPLAZAMIENTO: ACCESO AVINGUDA PRESIDENT TARRADELLAS LLEIDA	FECHA: AGOSTO 2023	ESCALA: DIN A3: 1:300 DIN A1: 1:150	NUM: 22317M1.14
		LISTADO DE REVISIONES:	AUTOR DE PROYECTO: Jordi Gasulla Vives, Ingeniero industrial, Colegiado núm. 12679 Xavier P. Rodríguez Padilla, Colegiado núm. 37793-7 Josep M. Burgués Solanes, Colegiado núm. 37681-6 Sara Vives Sanfeliu, Colegiado núm. 5465-4

AUTOR DE PROYECTO: Jordi Gasulla Vives, Ingeniero industrial, Colegiado núm. 12679 Xavier P. Rodríguez Padilla, Colegiado núm. 37793-7 Josep M. Burgués Solanes, Colegiado núm. 37681-6 Sara Vives Sanfeliu, Colegiado núm. 5465-4	PROMOTOR: Ajuntament de Lleida Regidoria d'Urbanisme
EMPRESA: einesa ingenieria s.l.	ARQUITECTURA: SANTI VIVES BARCELONA

LA PAERIA
Ajuntament de Lleida
Regidoria d'Urbanisme

Financiado por la Unión Europea
NextGenerationEU

GOBIERNO DE ESPAÑA
MINISTERIO DE TRANSPORTES, MOVILIDAD Y AGENDA URBANA

Plan de Recuperación, Transformación y Resiliencia

PIREP

DISTANCIAS VISUALIZACIÓN	TECHO		
	10m.	20m.	30m. Distancia mínima de techo 30cm
224x224mm.	447x447mm.	670x670mm.	
224x224mm.	447x447mm.	670x670mm.	
297x105mm.	420x148mm.	670x670mm.	
294x148mm.	420x210mm.	594x210mm.	
320x160mm.	632x316mm.	594x297mm.	
		948x474mm.	

LEYENDA SEÑALIZACIÓN, EVACUACIÓN

- ROTULO SEÑALIZACIÓN "SALIDA"
- ROTULO SEÑALIZACIÓN "SALIDA EMERGENCIA"
- ROTULO SEÑALIZACIÓN "SALIDA A LA DERECHA"
- ROTULO SEÑALIZACIÓN "SALIDA A LA IZQUIERDA"
- ROTULO SEÑALIZACIÓN "RECORRIDO ASCENDENTE"
- ROTULO SEÑALIZACIÓN "RECORRIDO DESCENDENTE"
- ROTULO SEÑALIZACIÓN "NO USAR EN CASO DE INCENDIO"

LEYENDA RECORRIDO EVACUACIÓN

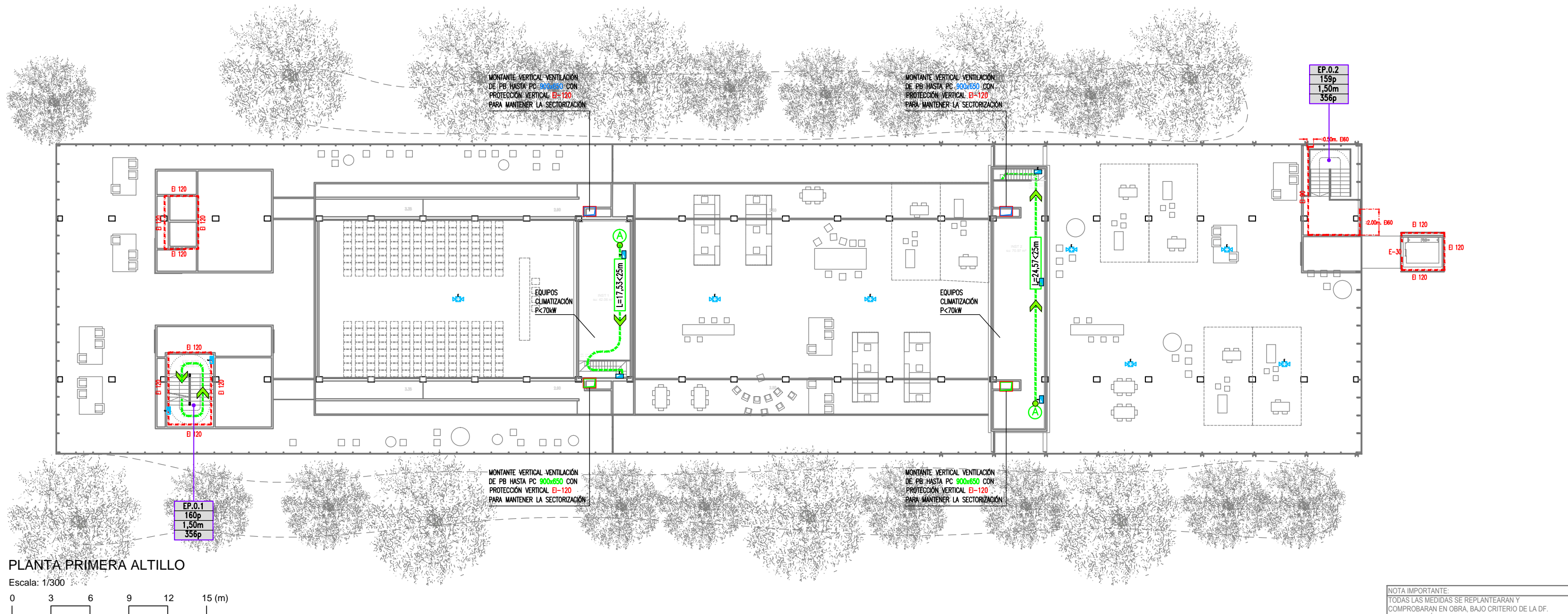
- ORIGEN DE EVACUACIÓN MAS DESFAVORABLE
 - PUNTO DE RECORREGUT ALTERNATIU
 - PUNTO DE RECORRIDO ALTERNATIVO de punto a punto
- NOTA:
(*): OCUPACIÓN MÁXIMA QUE PUEDE ABSORBER LA ESCALERA DEL ACCESO PRINCIPAL

LEYENDA OCUPACIÓN

- TABLA DE OCUPACIÓN DE LOCAL:
- X NOMENCLATURA ESPACIO
 - Ym² SUPERFICIE ÚTIL
 - Zp OCUPACIÓN ESPACIO
- TABLA DE MEDIOS DE EVACUACIÓN (ESCALERA O PUERTAS):
- X NOMENCLATURA :
 - EP: ESCALERA PROTEGIDA
 - ENP: ESCALERA NO PROTEGIDA
 - EFP: ESCALERA ESPECIALMENTE PROTEGIDA
 - SP: SALIDA PLANTA
 - SE: SALIDA EDIFICIO
 - SR: SALIDA RECINTO
 - JP OCUPANTES ASIGNADOS / KP OCUPANTES HIPOTESIS DE BLOQUEO
 - Ycm ANCHO ESCALERA O PUERTA
 - Zp OCUPACIÓN MÁXIMA ESCALERA O PUERTA

LEYENDA SECTORIZACIÓN

SECTORIZACIÓN DE INCENDIOS



NOTA IMPORTANTE:
TODAS LAS MEDIDAS SE REPLANTEARÁN Y COMPROBARÁN EN OBRA, BAJO CRITERIO DE LA D.F. PREVAILERÁ DE FORMA PRIORITARIA TODO AQUELLO ESTABLECIDO EN LOS PLANOS DE REPLANTEO DE ESTRUCTURA (ER)

JUSTIFICACIÓN PROTECCIÓN CONTRA INCENDIOS

PROYECTO TÉCNICO: REHABILITACIÓN ENERGÉTICA DEL "PALAU DE VIDRE" EN EL MARCO DEL PLAN DE RECUPERACIÓN, TRANSFORMACIÓN Y RESILIENCIA FINANCIADOS POR LA UNIÓN EUROPEA CON LOS FONDOS NEXT GENERATION EU	EXPEDIENTE	PLANO:	ORIENTACIÓN
	22317	RECORRIDO EVACUACIÓN Y OCUPACIÓN PLANTA PRIMERA ALTILLO	
EMPLAZAMIENTO	FECHA	ESCALA:	LISTADO DE REVISIONES:
ACCESO AVINGUDA PRESIDENT TARRADELLAS LLEIDA	AGOSTO 2023	DIN A3: 1/300 DIN A1: 1/150	

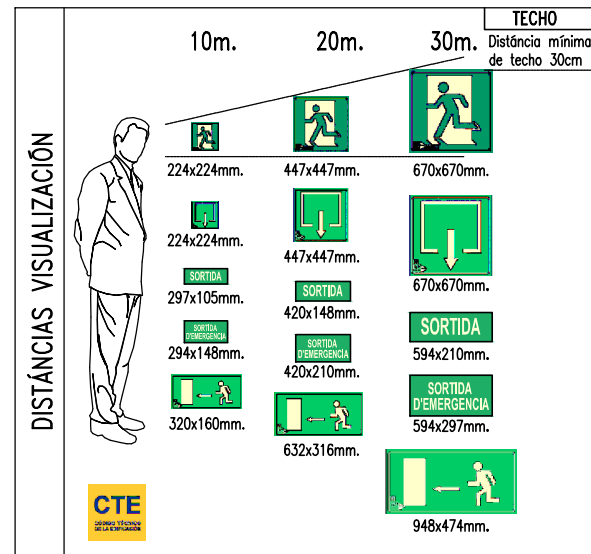
AUTOR DE PROYECTO	PROMOTOR
Jordi Gasulla Vives Ingeniero industrial Colegiado núm. 12679	Ajuntament de Lleida Regidoria d'Urbanisme
EQUIPO DE PROYECTO	
elnesa ingenieria s.l.	

Financiado por la Unión Europea NextGenerationEU

GOBIERNO DE ESPAÑA MINISTERIO DE TRANSPORTES, MOVILIDAD Y AGENDA URBANA

Plan de Recuperación Transformación y Resiliencia

PIREP



LEYENDA SEÑALIZACIÓN, EVACUACIÓN

- ROTULO SEÑALIZACIÓN "SALIDA"
 - ROTULO SEÑALIZACIÓN "SALIDA EMERGENCIA"
 - ROTULO SEÑALIZACIÓN "SALIDA A LA DERECHA"
 - ROTULO SEÑALIZACIÓN "SALIDA A LA IZQUIERDA"
 - ROTULO SEÑALIZACIÓN "RECORRIDO ASCENDENTE"
 - ROTULO SEÑALIZACIÓN "RECORRIDO DESCENDENTE"
 - ROTULO SEÑALIZACIÓN "NO USAR EN CASO DE INCENDIO"
- SORTIDA
- SORTIDA
- SORTIDA
- SORTIDA

LEYENDA RECORRIDO EVACUACIÓN

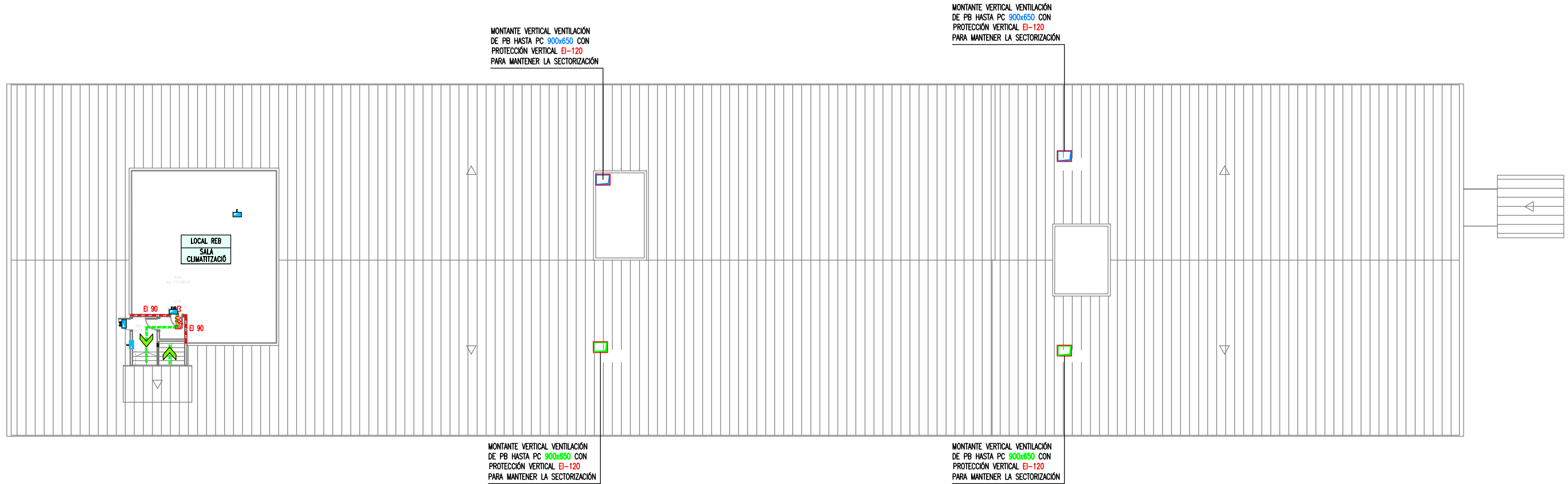
- ORIGEN DE EVACUACIÓN MAS DESFAVORABLE
 - PUNTO DE RECORREGUT ALTERNATIU
 - PUNTO DE RECORRIDO ALTERNATIVO
 - $L = X\text{m}$
- NOTA:
(*) OCUPACIÓN MÁXIMA QUE PUEDE ABSORBER LA ESCALERA DEL ACCESO PRINCIPAL

LEYENDA OCUPACIÓN

- TABLA DE OCUPACIÓN DE LOCAL:
- X NOMENCLATURA ESPACIO
 - Ym² SUPERFICIE ÚTIL
 - Zp OCUPACIÓN ESPACIO
- TABLA DE MEDIOS DE EVACUACIÓN (ESCALERA O PUERTAS):
- X NOMENCLATURA :
 - EP: ESCALERA PROTEGIDA
 - ENP: ESCALERA NO PROTEGIDA
 - EEP: ESCALERA ESPECIALMENTE PROTEGIDA
 - SP: SALIDA PLANTA
 - SE: SALIDA EDIFICIO
 - SR: SALIDA RECINTO
 - JP OCUPANTES ASIGNADOS / KP OCUPANTES HIPOTESIS DE BLOQUEO
 - Ycm ANCHO ESCALERA O PUERTA
 - Zp OCUPACIÓN MÁXIMA ESCALERA O PUERTA

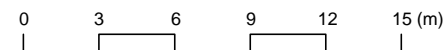
LEYENDA SECTORIZACIÓN

- SECTORIZACIÓN DE INCENDIOS



PLANTA CUBIERTA

Escala: 1/300



NOTA IMPORTANTE:
TODAS LAS MEDIDAS SE REPLANTEARÁN Y COMPROBARÁN EN OBRA, BAJO CRITERIO DE LA D.F. PREVALERÁ DE FORMA PRIORITARIA TODO AQUELLO ESTABLECIDO EN LOS PLANOS DE REPLANTEO DE ESTRUCTURA (ER)

JUSTIFICACIÓN PROTECCIÓN CONTRA INCENDIOS

PROYECTO TÉCNICO: REHABILITACIÓN ENERGÉTICA DEL "PALAU DE VIDRE" EN EL MARCO DEL PLAN DE RECUPERACIÓN, TRANSFORMACIÓN Y RESILIENCIA FINANCIADOS POR LA UNIÓN EUROPEA CON LOS FONDOS NEXT GENERATION EU	EXPEDIENTE 22317	PLANO: RECORRIDO EVACUACIÓN Y OCUPACIÓN PLANTA CUBIERTA	ORIENTACIÓN
EMPLAZAMIENTO ACCESO AVINGUDA PRESIDENT TARRADELLAS LLEIDA	FECHA AGOSTO 2023	ESCALA: DIN A3: 1/300 DIN A1: 1/150	NUM 22317MI.16
		LISTADO DE REVISIONES:	

AUTOR DE PROYECTO Jordi Gasulla Vives Ingeniero industrial Colegiado núm. 12679	PROMOTOR Ajuntament de Lleida Regidoria d'Urbanisme
EQUIPO DE PROYECTO elnesa ingenieria s.l.	ARQUITECTURA SANTI VIVES BARCELONA

Financiado por la Unión Europea
NextGenerationEU

GOBIERNO DE ESPAÑA
MINISTERIO DE TRANSPORTES, MOVILIDAD Y AGENDA URBANA

Plan de Recuperación, Transformación y Resiliencia

PIREP

LA PAERIA

ARQUITECTURA SANTI VIVES BARCELONA

Financiado por la Unión Europea
NextGenerationEU

GOBIERNO DE ESPAÑA
MINISTERIO DE TRANSPORTES, MOVILIDAD Y AGENDA URBANA

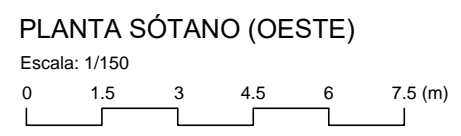
Plan de Recuperación, Transformación y Resiliencia

PIREP



GRUPO CONTRAINCENDIOS
B. NORMAL+JOCKEY
QNOM: 12m³/h
P: 600kPa

4UTS. DEPÓSITOS DE
PEHD DE 3000 lts.
DIM.: 1675x1150x1850mm
TOTAL: 12m³



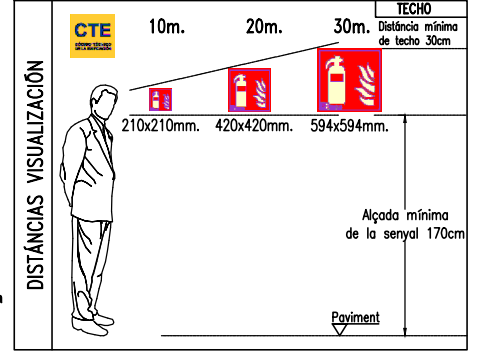
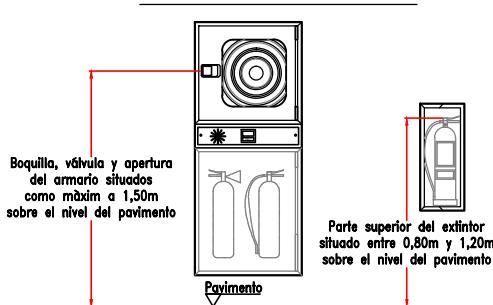
LLEGENDA PROTECCIÓN CONTRA INCENDIOS

<ul style="list-style-type: none"> TUBERÍA RED BIE'S DE ACERO NEGRO ESTIRADO UNE 19.052 ARMARIO CONJUNTO BIE 25mm INCLUYE: <ul style="list-style-type: none"> BOCA DE INCENDIOS EQUIPADA (B.I.E.) CON MANGUERA DE 20m i ø25mm EXTINTOR CO2 5 Kg. 89B. EXTINTOR POLVO SECO 6 Kg. 21A-113B SIRENA ACÚSTICA INTERIOR PULSADOR DE EMERGENCIA 	<ul style="list-style-type: none"> EXTINTOR POLVO SECO 6kg 21A-113B EN ARMARIO EXTINTOR DE CO2 5kg 89B EN SUPERFICIE DETECTOR ÓPTICO DE HUMOS RETENEDOR ELECTROMAGNÉTICO DE PUERTA NORMALMENTE ABIERTA SIRENA EXTERIOR ÓPTICA-ACÚSTICA
--	---

LLEGENDA ALUMBRADO DE EMERGENCIA

<ul style="list-style-type: none"> APARATO AUTÓNOMO Y ESTANCO DE EMERGENCIA Y SEGURIDAD 250lm/h/LED. EJECUCIÓN SUPERFICIAL. DAISALUX/NOVA LD N5 APARATO AUTÓNOMO DE EMERGENCIA Y SEGURIDAD 400lm/h/LED. EJECUCIÓN EMPOTRADA. DAISALUX/NOVA LD N5 APARATO AUTÓNOMO DE EMERGENCIA Y SEGURIDAD 200lm/h/LED. EJECUCIÓN EMPOTRADA. DAISALUX/IZAR N30 APARATO AUTÓNOMO DE EMERGENCIA Y SEGURIDAD CON 2 PROYECTORES 2x11W. 1125lm/h/PL. EJECUCIÓN SUPERFICIAL. DAISALUX/ZP2-N24 LUMINARIA TIPO BALIZA CON LÁMPARA LED 0,4W EN ESCALÓN

DETALLE COLOCACIÓN Y SITUACIÓN DE B.I.E Y EXTINTOR SEGÚN RD513/2017



NOTA IMPORTANTE:
TODAS LAS MEDIDAS SE REPLANTEARÁN Y COMPROBARÁN EN OBRA, BAJO CRITERIO DE LA D.F. PREVIA ECERÁ DE FORMA PRIORITARIA TODO AQUELLO ESTABLECIDO EN LOS PLANOS DE REPLANTEO DE ESTRUCTURA (ER)

JUSTIFICACIÓN PROTECCIÓN CONTRA INCENDIOS

PROYECTO TÉCNICO:
REHABILITACIÓN ENERGÉTICA DEL "PALAU DE VIDRE" EN EL MARCO DEL PLAN DE RECUPERACIÓN, TRANSFORMACIÓN Y RESILIENCIA FINANCIADOS POR LA UNIÓN EUROPEA CON LOS FONDOS NEXT GENERATION EU

EMPLAZAMIENTO: ACCESO AVINGUDA PRESIDENT TARRADELLAS LLEIDA

EXPEDIENTE: 22317

FECHA: AGOSTO 2023

PLANO: INSTALACIONES PROTECCIÓN CONTRA INCENDIOS PLANTA SÓTANO (OESTE)

ORIENTACIÓN:

ESCALA: DIN A3: 1/150
DIN A1: 1/75

NUM: 22317MI.17

LISTADO DE REVISIONES:

AUTOR DE PROYECTO

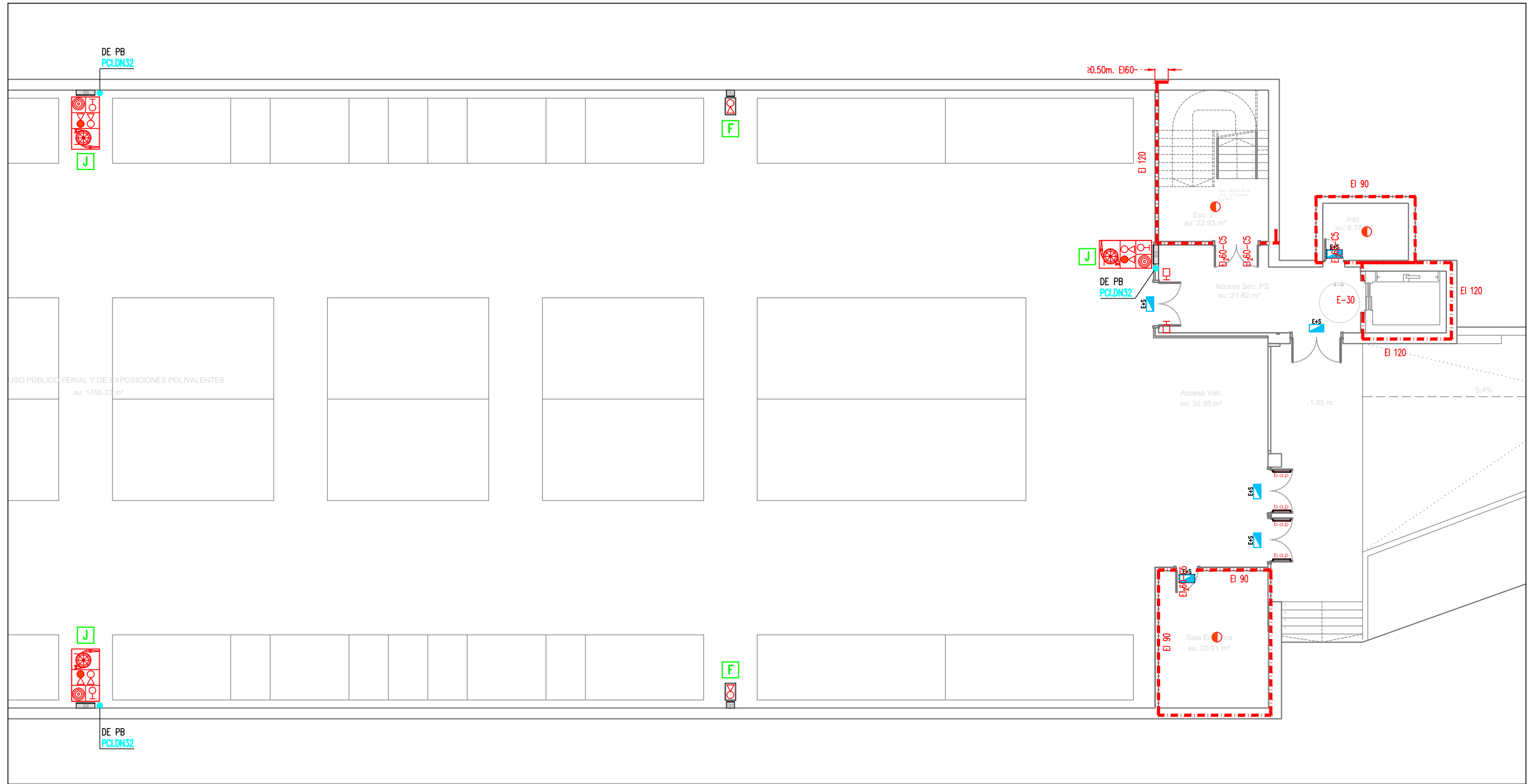
Jordi Gasulla Vives Ingeniero industrial Colegiado núm. 12679
Xavier P. Rodríguez Padilla Colegiado núm. 37923-7
Josep M. Burgués Solanes Colegiado núm. 37681-6
SANTI VIVES ARQUITECTURA BARCELONA Colegiado núm. 5405-4

EQUIPO DE PROYECTO

elnesa ingenieria s.l. B.R.2.9 ARQUITECTURA SANTI VIVES BARCELONA

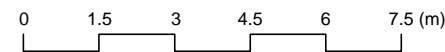
PROMOTOR

LA PAERIA Ajuntament de Lleida Regidoria d'Urbanisme



PLANTA SÓTANO (ESTE)

Escala: 1/150



LLEGENDA PROTECCIÓN CONTRA INCENDIOS

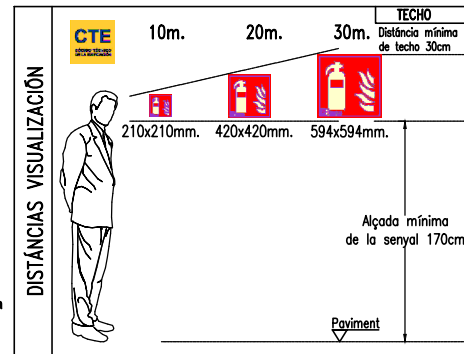
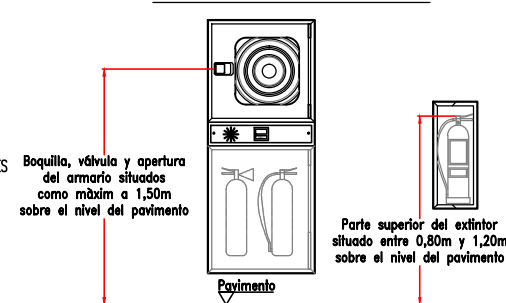
- TUBERÍA RED BIE'S DE ACERO NEGRO ESTIRADO UNE 19.052
- ARMARIO CONJUNTO BIE 25mm INCLUYE:
 - BOCA DE INCENDIOS EQUIPADA (B.I.E.) CON MANGUERA DE 20m i ø25mm
 - EXTINTOR CO2 5 Kg. 89B.
 - EXTINTOR POLVO SECO 6 Kg. 21A-113B
 - SIRENA ACÚSTICA INTERIOR
 - PULSADOR DE EMERGENCIA
- EXTINTOR POLVO SECO 6kg 21A-113B EN ARMARIO
- EXTINTOR DE CO2 5kg 89B EN SUPERFICIE
- DETECTOR ÓPTICO DE HUMOS
- RETENEDOR ELECTROMAGNÉTICO DE PUERTA NORMALMENTE ABIERTA
- SIRENA EXTERIOR ÓPTICA-ACÚSTICA



LLEGENDA ALUMBRADO DE EMERGENCIA

- APARATO AUTÓNOMO Y ESTANCO DE EMERGENCIA Y SEGURIDAD 250lm/1h/LED. EJECUCIÓN SUPERFICIAL. DAISALUX/NOVA LD N5
- APARATO AUTÓNOMO DE EMERGENCIA Y SEGURIDAD 400lm/1h/LED. EJECUCIÓN EMPOTRADA. DAISALUX/NOVA LD N5
- APARATO AUTÓNOMO DE EMERGENCIA Y SEGURIDAD 200lm/1h/LED. EJECUCIÓN EMPOTRADA. DAISALUX/IZAR N30
- APARATO AUTÓNOMO DE EMERGENCIA Y SEGURIDAD CON 2 PROYECTORES 2x11W. 1125lm/1h/PL. EJECUCIÓN SUPERFICIAL. DAISALUX/ZP2-N24
- LUMINARIA TIPO BALIZA CON LÁMPARA LED 0,4W EN ESCALÓN

DETALLE COLOCACIÓN Y SITUACIÓN DE B.I.E Y EXTINTOR SEGÚN RD513/2017



NOTA IMPORTANTE:
TODAS LAS MEDIDAS SE REPLANTEARÁN Y COMPROBARÁN EN OBRA, BAJO CRITERIO DE LA D.F. PREVALECIERÁ DE FORMA PRIORITARIA TODO AQUELLO ESTABLECIDO EN LOS PLANOS DE REPLANTEO DE ESTRUCTURA (ER)

JUSTIFICACIÓN PROTECCIÓN CONTRA INCENDIOS

PROYECTO TÉCNICO:
REHABILITACIÓN ENERGÉTICA DEL "PALAU DE VIDRE" EN EL MARCO DEL PLAN DE RECUPERACIÓN, TRANSFORMACIÓN Y RESILIENCIA FINANCIADOS POR LA UNIÓN EUROPEA CON LOS FONDOS NEXT GENERATION EU

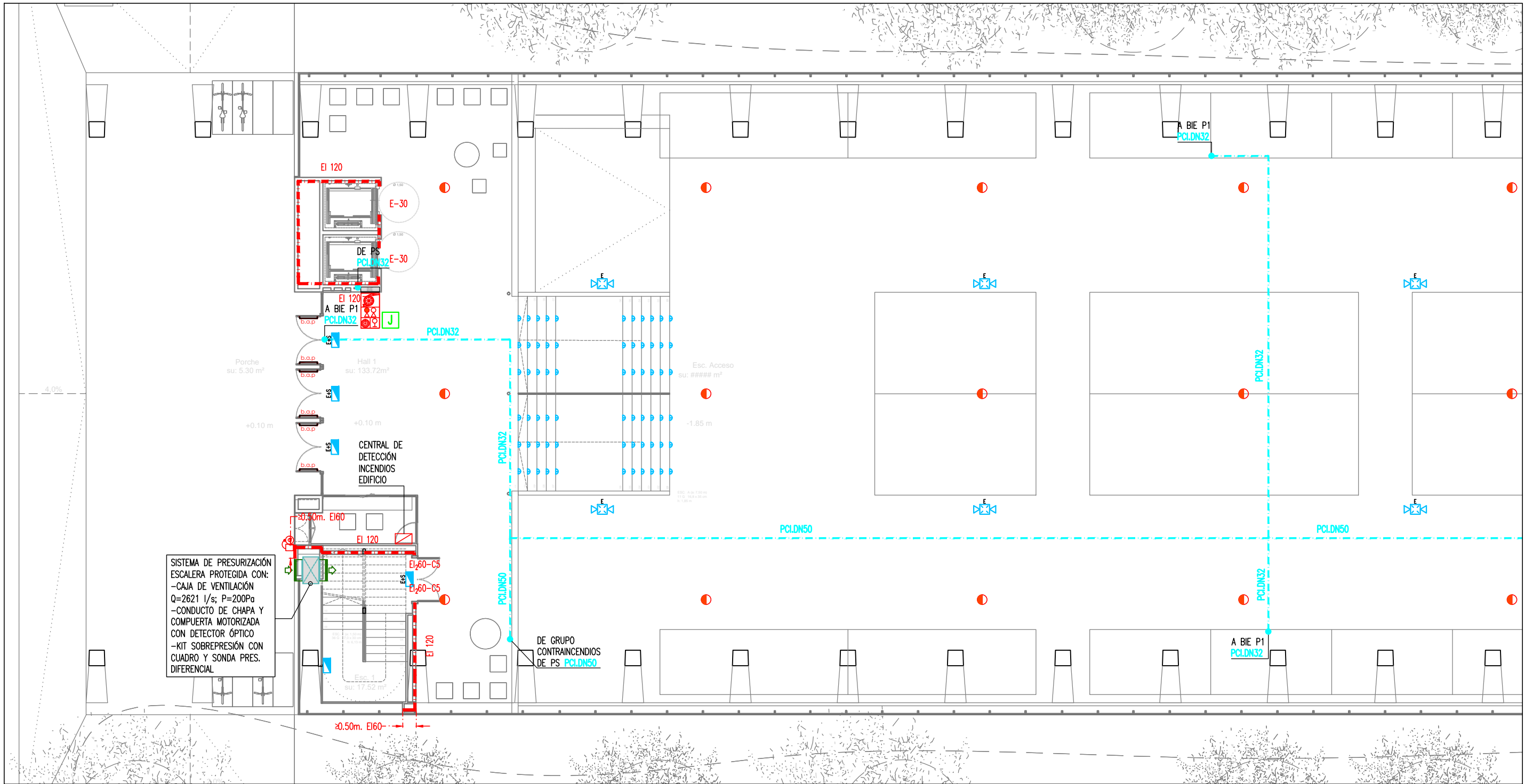
EXPEDIENTE: 22317
FECHA: AGOSTO 2023

PLANO: INSTALACIONES PROTECCIÓN CONTRA INCENDIOS PLANTA SÓTANO (ESTE)
ORIENTACIÓN:
ESCALA: DIN A3: 1/150 | NUM: 22317MI.18
DIN A1: 1/75

AUTOR DE PROYECTO: Jordi Gasulla Vives (Ingeniero industrial, Colegiado núm. 12679), Xavier P. Rodríguez Padilla (Colegiado núm. 37923-7), Josep M. Burgués Solanes (Colegiado núm. 37631-6), Santi Vives Sanfeliu (Colegiado núm. 5405-4)
EQUIPO DE PROYECTO: **elnesa** ingeniería s.l., **B, R, 2, 9**, **ARQUITECTURA SANTI VIVES BARCELONA**

PROMOTOR: **LA PAERIA** Ajuntament de Lleida Regidoria d'Urbanisme





SISTEMA DE PRESURIZACIÓN ESCALERA PROTEGIDA CON:
 -CAJA DE VENTILACIÓN Q=2621 l/s; P=200Pa
 -CONDUCTO DE CHAPA Y COMPUERTA MOTORIZADA CON DETECTOR ÓPTICO
 -KIT SOBREPRESIÓN CON CUADRO Y Sonda PRES. DIFERENCIAL

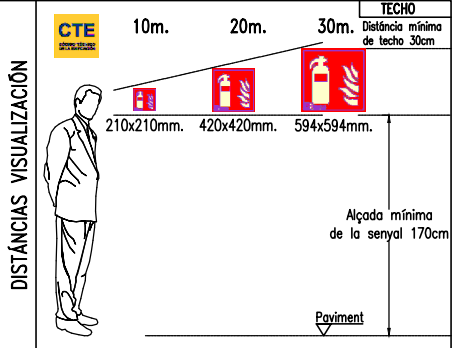
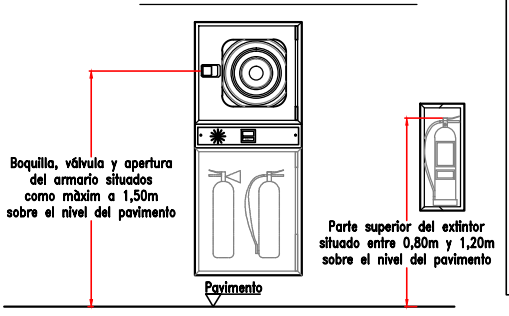
LLEGENDA PROTECCIÓN CONTRA INCENDIOS

- TUBERÍA RED BIE'S DE ACERO NEGRO ESTRIBADO UNE 19.052
- ARMARIO CONJUNTO BIE 25mm INCLUYE:
 - BOCA DE INCENDIOS EQUIPADA (B.I.E.) CON MANGUERA DE 20m i ø25mm
 - EXTINTOR CO2 5 Kg. 89B.
 - EXTINTOR POLVO SECO 6 Kg. 21A-113B
 - SIRENA ACÚSTICA INTERIOR
 - PULSADOR DE EMERGENCIA
- EXTINTOR POLVO SECO 6kg 21A-113B EN ARMARIO
- EXTINTOR DE CO2 5kg 89B EN SUPERFICIE
- DETECTOR ÓPTICO DE HUMOS
- RETENEDOR ELECTROMAGNÉTICO DE PUERTA NORMALMENTE ABIERTA
- SIRENA EXTERIOR ÓPTICA-ACÚSTICA

LLEGENDA ALUMBRADO DE EMERGENCIA

- APARATO AUTÓNOMO Y ESTANCO DE EMERGENCIA Y SEGURIDAD 250lm/h/LED. EJECUCIÓN SUPERFICIAL. DAISALUX/NOVA LD N5
- APARATO AUTÓNOMO DE EMERGENCIA Y SEGURIDAD 400lm/h/LED. EJECUCIÓN EMPOTRADA. DAISALUX/NOVA LD N5
- APARATO AUTÓNOMO DE EMERGENCIA Y SEGURIDAD 200lm/h/LED. EJECUCIÓN EMPOTRADA. DAISALUX/IZAR N30
- APARATO AUTÓNOMO DE EMERGENCIA Y SEGURIDAD CON 2 PROYECTORES 2x11W. 1125lm/h/PL. EJECUCIÓN SUPERFICIAL. DAISALUX/ZP2-N24
- LUMINARIA TIPO BALIZA CON LÁMPARA LED 0,4W EN ESCALÓN

DETALLE COLOCACIÓN Y SITUACIÓN DE B.I.E Y EXTINTOR SEGÚN RD513/2017



NOTA IMPORTANTE:
 TODAS LAS MEDIDAS SE REPLANTEARÁN Y COMPROBARÁN EN OBRA, BAJO CRITERIO DE LA D.F. PREVALECIENDO DE FORMA PRIORITARIA TODO AQUELLO ESTABLECIDO EN LOS PLANOS DE REPLANTEO DE ESTRUCTURA (ER)

PLANTA BAJA (OESTE)

Escala: 1/150
 0 1.5 3 4.5 6 7.5 (m)

JUSTIFICACIÓN PROTECCIÓN CONTRA INCENDIOS

PROYECTO TÉCNICO:
 REHABILITACIÓN ENERGÉTICA DEL "PALAU DE VIDRE" EN EL MARCO DEL PLAN DE RECUPERACIÓN, TRANSFORMACIÓN Y RESILIENCIA FINANCIADOS POR LA UNIÓN EUROPEA CON LOS FONDOS NEXT GENERATION EU

EXPEDIENTE: 22317
FECHA: AGOSTO 2023
PLANO: INSTALACIONES PROTECCIÓN CONTRA INCENDIOS PLANTA BAJA (OESTE)
ESCALA: DIN A3: 1/150
 DIN A1: 1/75
NUM: 22317M1.19
LISTADO DE REVISIONES:

AUTOR DE PROYECTO:
 Jordi Gasulla Vives Ingeniero industrial Colegiado núm. 12679
 Xavier P. Rodríguez Padilla Colegiado núm. 37923-7
 Josep M. Burgués Solanes Colegiado núm. 37621-6
 Santi Vives Sanfeliu Colegiado núm. 5462-4

EQUIPO DE PROYECTO:
einesa ingeniería s.l.
B. R. 2. 9
ARQUITECTURA SANTI VIVES BARCELONA

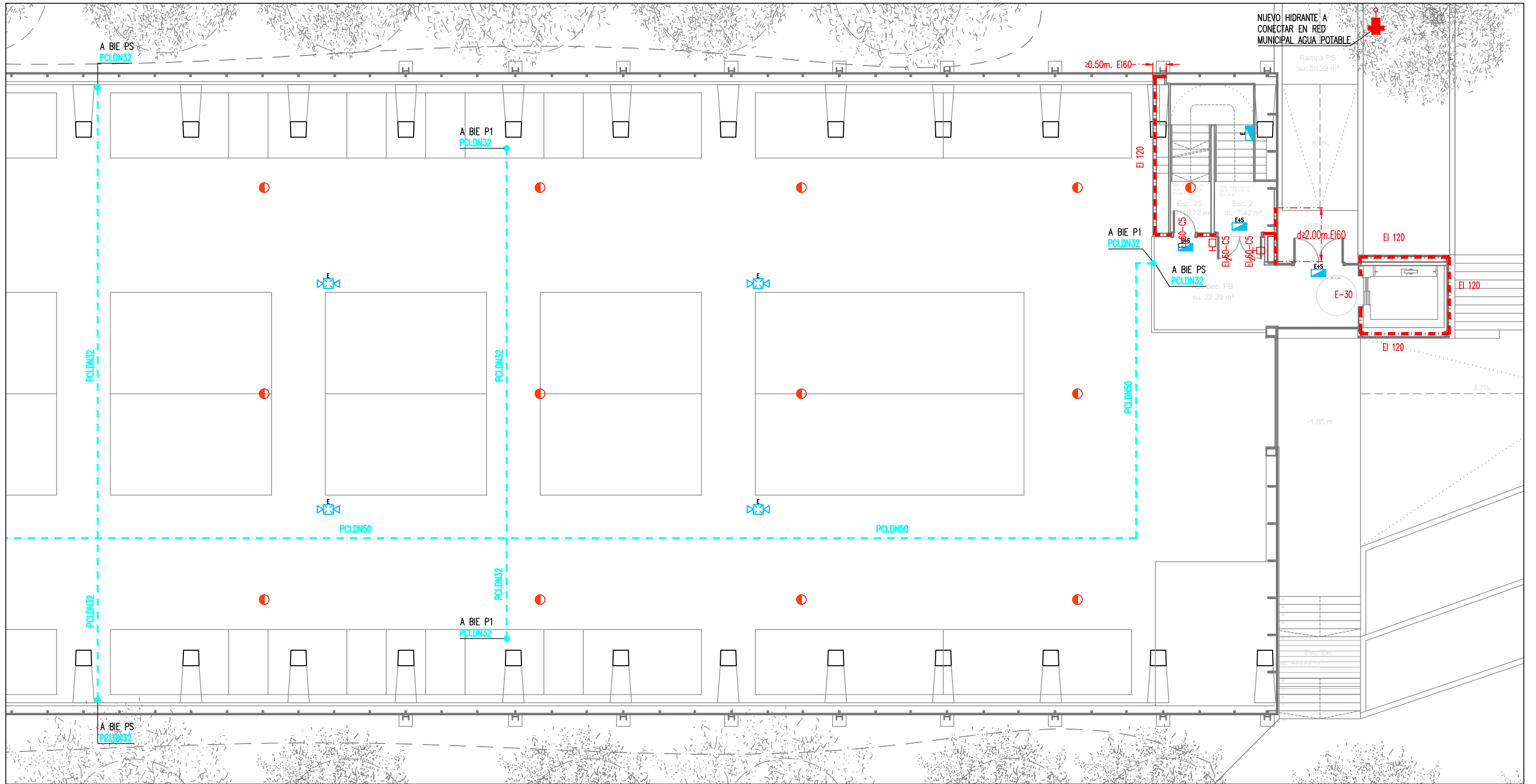
PROMOTOR:
LA PAERIA
 Ajuntament de Lleida Regidoria d'Urbanisme

Financiado por la Unión Europea NextGenerationEU

GOBIERNO DE ESPAÑA MINISTERIO DE TRANSPORTES, MOVILIDAD Y AGENDA URBANA

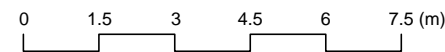
Plan de Recuperación, Transformación y Resiliencia

PIREP



PLANTA BAJA (ESTE)

Escala: 1/150



LLEGENDA PROTECCIÓN CONTRA INCENDIOS

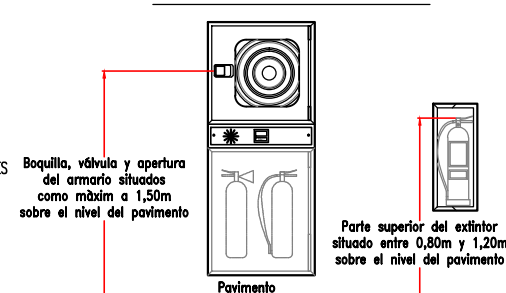
- TUBERÍA RED BIE'S DE ACERO NEGRO ESTIRADO UNE 19.052
- ARMARIO CONJUNTO BIE'S 25mm INCLUYE:
 - BOCA DE INCENDIOS EQUIPADA (B.I.E.) CON MANGUERA DE 20m i ø25mm
 - EXTINTOR CO2 5 Kg. 89B.
 - EXTINTOR POLVO SECO 6 Kg. 21A-113B
 - SIRENA ACÚSTICA INTERIOR
 - PULSADOR DE EMERGENCIA
- EXTINTOR POLVO SECO 6kg 21A-113B EN ARMARIO
- EXTINTOR DE CO2 5kg 89B EN SUPERFICIE
- DETECTOR ÓPTICO DE HUMOS
- RETENEDOR ELECTROMAGNÉTICO DE PUERTA NORMALMENTE ABIERTA
- SIRENA EXTERIOR ÓPTICA-ACÚSTICA



LLEGENDA ALUMBRADO DE EMERGENCIA

- APARATO AUTÓNOMO Y ESTANCO DE EMERGENCIA Y SEGURIDAD 250lm/h/LED. EJECUCIÓN SUPERFICIAL. DAISALUX/NOVA LD N5
- APARATO AUTÓNOMO DE EMERGENCIA Y SEGURIDAD 400lm/h/LED. EJECUCIÓN EMPOTRADA. DAISALUX/NOVA LD N5
- APARATO AUTÓNOMO DE EMERGENCIA Y SEGURIDAD 200lm/h/LED. EJECUCIÓN EMPOTRADA. DAISALUX/IZAR N30
- APARATO AUTÓNOMO DE EMERGENCIA Y SEGURIDAD CON 2 PROYECTORES 2x11W. 1125lm/h/PL. EJECUCIÓN SUPERFICIAL. DAISALUX/ZP2-N24
- LUMINARIA TIPO BALIZA CON LÁMPARA LED 0,4W EN ESCALÓN

DETALLE COLOCACIÓN Y SITUACIÓN DE B.I.E Y EXTINTOR SEGÚN RD513/2017



CTE	TECHO		
	10m.	20m.	30m. Distancia mínima de techo 30cm
DISTANCIAS VISUALIZACIÓN			
	210x210mm.	420x420mm.	594x594mm.
	Alçada mínima de la senyal 170cm		

NOTA IMPORTANTE:
TODAS LAS MEDIDAS SE REPLANTEARÁN Y COMPROBARÁN EN OBRA, BAJO CRITERIO DE LA D.F. PREVALECIERÁ DE FORMA PRIORITARIA TODO AQUELLO ESTABLECIDO EN LOS PLANOS DE REPLANTEO DE ESTRUCTURA (ER)

JUSTIFICACIÓN PROTECCIÓN CONTRA INCENDIOS

PROYECTO TÉCNICO:
REHABILITACIÓN ENERGÉTICA DEL "PALAU DE VIDRE" EN EL MARCO DEL PLAN DE RECUPERACIÓN, TRANSFORMACIÓN Y RESILIENCIA FINANCIADOS POR LA UNIÓN EUROPEA CON LOS FONDOS NEXT GENERATION EU

EMPLAZAMIENTO: ACCESO AVINGUDA PRESIDENT TARRADELLAS LLEIDA

EXPEDIENTE: 22317
FECHA: AGOSTO 2023

PLANO: INSTALACIONES PROTECCIÓN CONTRA INCENDIOS PLANTA BAJA (ESTE)
ORIENTACIÓN:

ESCALA: DIN A3: 1/150
DIN A1: 1/75
NUM: 22317M1.20

LISTADO DE REVISIONES:

AUTOR DE PROYECTO: Jordi Gasulla Vives, Ingeniero industrial Colegiado núm. 12679

EQUIPO DE PROYECTO:

PROMOTOR: Ajuntament de Lleida Regidoria d'Urbanisme

Financiado por la Unión Europea NextGenerationEU

Financiado por la Unión Europea NextGenerationEU



Financiado por la Unión Europea NextGenerationEU



GOBIERNO DE ESPAÑA
MINISTERIO DE TRANSPORTES, MOVILIDAD Y AGENDA URBANA

Plan de Recuperación, Transformación y Resiliencia

