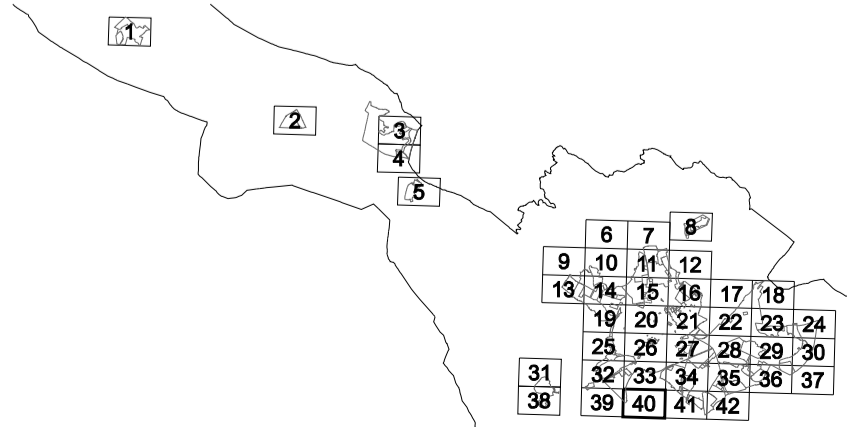


Font:
Base topogràfica de Catalunya 1:1000 (CT-1M) v2.2.
Institut Cartogràfic de Catalunya.
Sistema de referència ED50. Data de vol: 2010



Document actualitzat en data 13-05-2013

LLEGENDA

RÈGIM JURÍDIC DEL SÒL
— Límit de sòl urbà
— SU Sòl urbà
— SUR Sòl urbanitzable
— SNU Sòl no urbanitzable

QUALIFICACIÓ URBANÍSTICA
H Hidrogràfic
IN Infraestructures
F Ferrocarril
EC Equipament comunitari
VB Vèrtic blau
VC El·lipse crítica i accessibilitat
VR Centre rural

ZONES
1H Centre històric
1C Centre comercial
1R Renovació urbana
2R Esbarjo residencial
3E Edificació oberta
2F Edificació oberta sense espais llurs privatis
3A Urbans residencial
3B Edificació suburbana tipus 1
3C Edificació suburbana tipus 2
4A Ordenació urbana unifamiliar
4B Ordenació urbana volumètrica
4C Ordenació urbana concentrada
4D Ordenació urbana específica

1H Centre històric
1C Centre comercial
1R Renovació urbana
2R Esbarjo residencial
3E Edificació oberta
2F Edificació oberta sense espais llurs privatis
3A Urbans residencial
3B Edificació suburbana tipus 1
3C Edificació suburbana tipus 2
4A Ordenació urbana unifamiliar
4B Ordenació urbana volumètrica
4C Ordenació urbana concentrada
4D Ordenació urbana específica

4E Ordenació urbana general
5A Habitatge unifamiliar aïllat
5B Habitatge unifamiliar tipus 1
5C Habitatge unifamiliar tipus 2
5D Habitatge unifamiliar tipus 3
5E Unifamiliar tipus 4
6A Industrial urbana
6B Polígon industrial
7A Planjament aprovat
8H Indústria
8U Recanviatòri urbana
8T Activitat terciària
8R Recanviatòri industrial
8A Ordenació espacial tipus 1

8B Ordenació espacial tipus 2
8C Ordenació espacial tipus 3
10E Edificació continua tipus 1
10F Edificació continua tipus 2
10F Aqueductatòria urbana
11A Nucleu urbans d'edificació aïllada
11C Nucleu urbans d'edificació continua
12A Urbanització residencial tipus 1
12B Urbanització residencial tipus 2
12C Urbanització residencial tipus 3
12D Urbanització residencial tipus 4
13A Urbanització industrial
14A Urbanització unifamiliar
15T Activitat terciària

15L Activitat logotècnica
AN Àrees d'interès natural
R1 Protecció agrícola
R2 Agricultura de rega antiga
R3 Agricultura de rega nova
R4 Agricultura de secanes
D5A Dotacions i serveis específics
D5B Dotacions de serveis
D5D Dotacions i serveis en els espais verds
E Exemples de nomenclatures de planejament derivat
P015L Pla parcel·lar del sector SU15, que s'inscriu a la zona de qualificació de 15L.
E800A Pla especial de parcel·lar d'edificació unifamiliar de 20, que qualifica la zona com a 8A.
M72E Pla de delimitació del sector Segrà, que qualifica la zona de 2E.

PROTECCIONS URBANÍSTIQUES
INFRASTRUCTURES
PC Protecció caminera
PF Protecció ferroviària
PI Protecció industrial
Serveis arquitectònics
Serveis arquitectònics i arquitectònics
Apropiament DM5/VOR 13
Apropiament DM5/VOR 31
Apropiament DM5/EI 31

PROTECCIONS URBANÍSTIQUES
INFRASTRUCTURES
PC Protecció caminera
PF Protecció ferroviària
PI Protecció industrial
Serveis arquitectònics
Serveis arquitectònics i arquitectònics
Apropiament DM5/VOR 13
Apropiament DM5/VOR 31
Apropiament DM5/EI 31

CONDICIONS D'EDIFICACIÓ
SP16 Nombre de plantes i profunditat edificable màxima
SP17 Nombre de plantes i profunditat edificable en la totalitat
SP18 Nombre de plantes, àmbit i profunditat edificable màxima
SP19R27 Nombre de plantes, profunditat edificable màxima i altura màxima

CONDICIONS D'EDIFICACIÓ
SP16 Nombre de plantes i profunditat edificable màxima
SP17 Nombre de plantes i profunditat edificable en la totalitat
SP18 Nombre de plantes, àmbit i profunditat edificable màxima
SP19R27 Nombre de plantes, profunditat edificable màxima i altura màxima



PLA GENERAL DE LLEIDA
MUNICIPAL D'ORDENACIÓ URBANA I TERRITORIAL 1995-2015

INCORPORA EL PLANEJAMENT DERIVAT

Escola 1 / 2.000
SERVEIS D'URBANISME, MEDI AMBIENT, MOBILITAT I TERRITORI

40

JUNY 2013