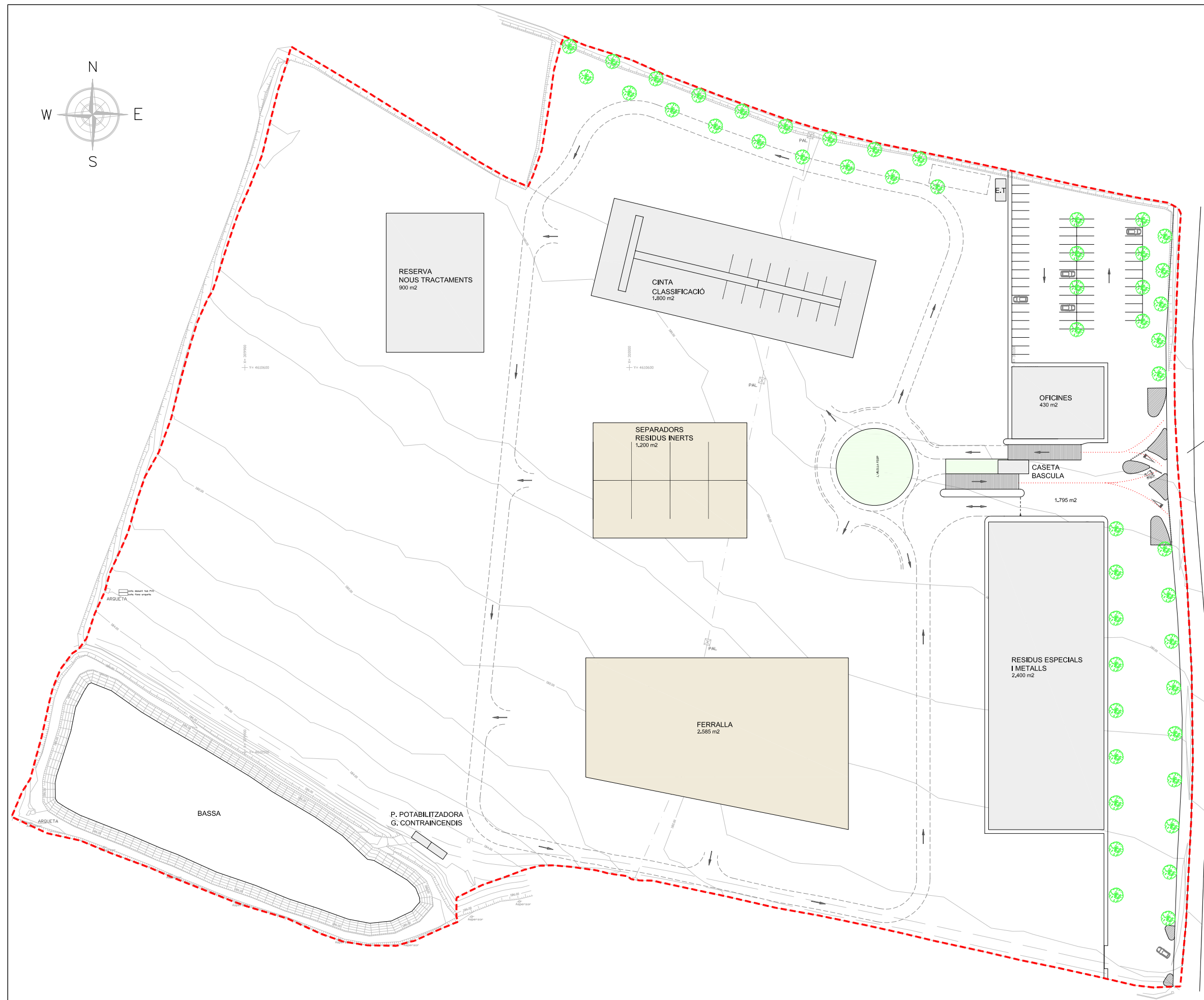


SUPERFICIE FINCA: 55.865 m²

	OCUPACIÓ EDIFICACIÓ	SOSTRE
Nau residus especials i metall	2.400 m ²	2.400 m ²
Nau cinta classificació	1.800 m ²	1.800 m ²
Nau reserva nous tractaments	900 m ²	900 m ²
Oficines	430 m ²	860 m ²
Caseta bascula	20 m ²	20 m ²
Serveis tècnics	36 m ²	16 m ²
Total	5.586 m²	5.996 m²

ALTRES ESPAIS TREBALL (NO COBERTS)

Plataforma separadors residus inerts	1.200 m ²
Plataforma ferralla	2.585 m ²



Projecte :
TEXT REFÓS DEL PLA ESPECIAL URBANÍSTIC D'UNA PLANTA DE GESTIÓ I TRACTAMENT DE RESIDUS (LLEIDA)

Titular :
J. VILELLA FELIP S.L.

Escala:
1:1000

Plànol de :
PROPOSTA IMPLANTACIÓ - ZONIFICACIÓ
Data : Abril 2009
N. plànol : CA50E-06

Autor del projecte :
RAMON GASULLA ESTEVE
Enginyer Industrial